

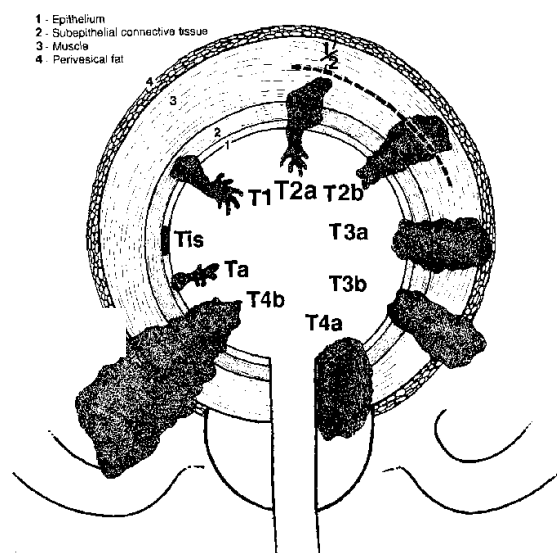
Blåscancer

Koder enligt ICD-0-3: C67.0-C67.6, C67.8, C67.9

Morfologikoder	(SNOMED)
Urotelialt carcinom, in situ	81202
Urotelialt carcinom av lågmalign potential	81301
Urotelialt carcinom utan grad	81203
Urotelialt carcinom, grad 1	812031
Urotelialt carcinom, grad 2	812032
Urotelialt carcinom, grad 3	812033
Urotelialt carcinom, papillär, icke-invasivt utan grad	81302
Urotelialt carcinom, papillär, icke-invasivt grad 1	813021
Urotelialt carcinom, papillär, icke-invasivt grad 2	813022
Urotelialt carcinom, papillär, icke-invasivt grad 3	813023
Urotelialt carcinom, papillär, invasivt utan grad	81303
Urotelialt carcinom, papillär, invasivt grad 1	813031
Urotelialt carcinom, papillär, invasivt grad 2	813032
Urotelialt carcinom, papillär, invasivt grad 3	813033
Adenocarcinom	81403
Skivepitelcancer	80703
Anaplastisk carcinom låg differentierad	80203
Malign tumör ospecificerad	80003

T-stadium (UICC: TNM-klassifikation 2002)

- Tis Tumor in situ (flack, ej exofytisk tumör)
Ta Papillär icke invasiv tumör
T1 Infiltrerar lamina propria
T2:
T2a Infiltrerar ytlig muskel (inre hälft)
T2b Infiltrerar djup muskel (yttre hälft)
T3:
T3a Perivesikal infiltration (mikroskopisk)
T3b Perivesikal infiltration (makroskopisk); extravesikal resistens
T4:
T4a Infiltrerar intilliggande organ (prostata, uterus, vagina)
T4b Infiltrerar bäckenvägg eller bukvägg, alternativt rektum
TX Kriterier för bedömning av tumörstadium ej uppfyllda



Grad (WHO 1999)

- LMP Urothelial neoplasm av låg malignitetspotential
G1 Urothelial cancer grad I
G2 Urothelial cancer grad II
G3 Urothelial cancer grad III
GX Differentieringsgrad kan ej bedömas

N-stadium

- N0 Inga lymfkörtelmetastaser påvisade (vid CT/MR/UL och/eller PAD/cytologi)
N1 Metastas i enstaka lymfkörtel med diameter högst 2 cm
N2 Metastas i enstaka 2–5 cm stor lymfkörtel, eller i multipla lymfkörtlar, högst 5 cm stora
N3 Metastas i lymfkörtel med diameter över 5 cm
NX Kriterier för diagnos av lymfkörtelmetastaser ej uppfyllda (verifikation med CT/MR/UL och / eller PAD/cytologi kräves)

Fjärrmetastas

- M0 Fjärrmetastas saknas, verifierat med negativ lungröntgen och normalt ALP
M1 Metastas påvisad
MX Kriterier för diagnos av metastas ej uppfyllda