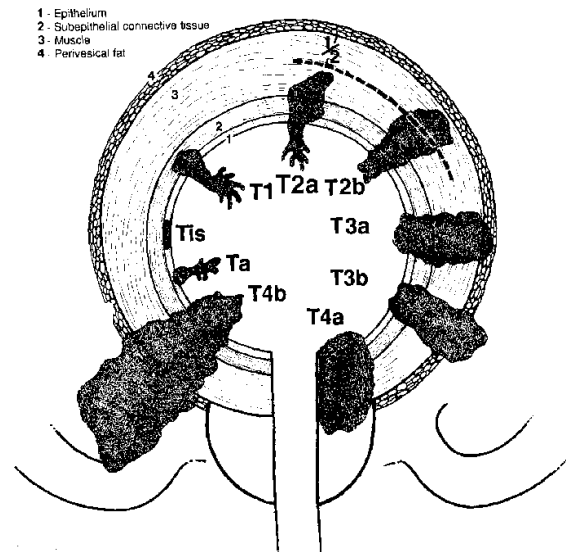


Blåscancer

T-stadium (UICC: TNM-klassifikation 2002)

- T0 Ingen synlig tumör. Positiv cytologi från blåsan men ej från övre urinvägar
- Tis Tumor in situ (flack, ej exofytisk tumör)
- Ta Papillär icke invasiv tumör
- T1 Infiltrerar lamina propria
- T2:
 - T2a Infiltrerar yttlig muskel (inre hälft)
 - T2b Infiltrerar djup muskel (yttre hälft)
- T3:
 - T3a Perivesikal infiltration (mikroskopisk)
 - T3b Perivesikal infiltration (makroskopisk); extravesikal resistens
- T4:
 - T4a Infiltrerar intilliggande organ (prostata, uterus, vagina)
 - T4b Infiltrerar bäckenvägg eller bukvägg, alternativt rektum
- TX Kriterier för bedömning av tumörstadium ej uppfyllda



N-stadium

- N0 Inga lymfkörtelmetastaser påvisade (vid CT/MR/UL och/eller PAD/cytologi)
- N1 Metastas i enstaka lymfkörtel med diameter högst 2 cm
- N2 Metastas i enstaka 2–5 cm stor lymfkörtel, eller i multipla lymfkörtlar, högst 5 cm stora
- N3 Metastas i lymfkörtel med diameter över 5 cm
- NX Kriterier för diagnos av lymfkörtelmetastaser ej uppfyllda (verifikation med CT/MR/UL och / eller PAD/cytologi kräves)