

# **Svenskt Bräckregister**

**Nationellt kvalitetsregister för bräckkirurgi**

**Landstingsrapport för Gotland  
jämfört med Övriga landsting**

**Bräckoperationer utförda perioden 2002 - 2008**

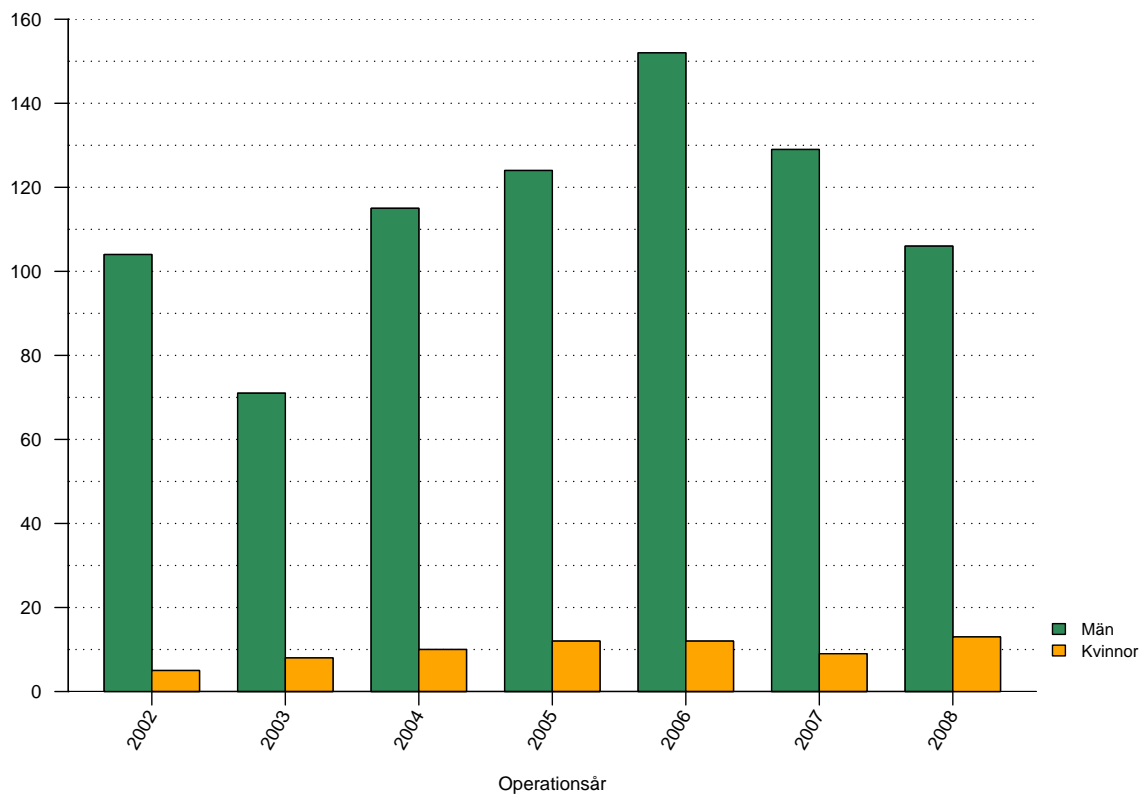
## Tabeller

1	Antal registrerade bräckoperationer . . . . .	2
2	Väntetid mellan remiss och operation . . . . .	3
3	Genomsnittsålder vid operation män . . . . .	4
4	Genomsnittsålder vid operation kvinnor . . . . .	5
5	Andel kvinnliga patienter . . . . .	6
6	Andel bilaterala operationer . . . . .	7
7	Andel akutopererade bräck . . . . .	8
8	Anestesimetod män . . . . .	10
9	Anestesimetod kvinnor . . . . .	10
10	Operationsmetod män . . . . .	13
11	Operationsmetod kvinnor . . . . .	13
12	Suturmaterial män . . . . .	16
13	Suturmaterial kvinnor . . . . .	16
14	Andel operationstillfällen i dagkirurgi . . . . .	17
15	Antal registrerade bräck . . . . .	18
16	Bräckanatomi män . . . . .	20
17	Bräckanatomi kvinnor . . . . .	20
18	Risk för omoperation jämfört med övriga landsting . . . . .	21
19	Risk för omoperation jämfört olika operationsår . . . . .	22

## Figurer

1	Antal registrerade bräckoperationer . . . . .	2
2	Väntetid mellan remiss och bräckoperation . . . . .	3
3	Åldersfördelning män . . . . .	4
4	Åldersfördelning kvinnor . . . . .	5
5	Andelen kvinnliga patienter . . . . .	6
6	Andelen bilaterala operationer . . . . .	7
7	Andelen akutopererade bräck . . . . .	8
8	Anestesimetod . . . . .	9
9	Operationsmetod män . . . . .	11
10	Operationsmetod kvinnor . . . . .	12
11	Suturmaterial män . . . . .	14
12	Suturmaterial kvinnor . . . . .	15
13	Andelen operationstillfällen i dagkirurgi . . . . .	17
14	Antal registrerade bräck . . . . .	18
15	Bräckanatomi . . . . .	19
16	Risk för omoperation . . . . .	21
17	Risk för omoperation uppdelat på operationsår . . . . .	22

## Antal registrerade bräckoperationer vid Gotland?

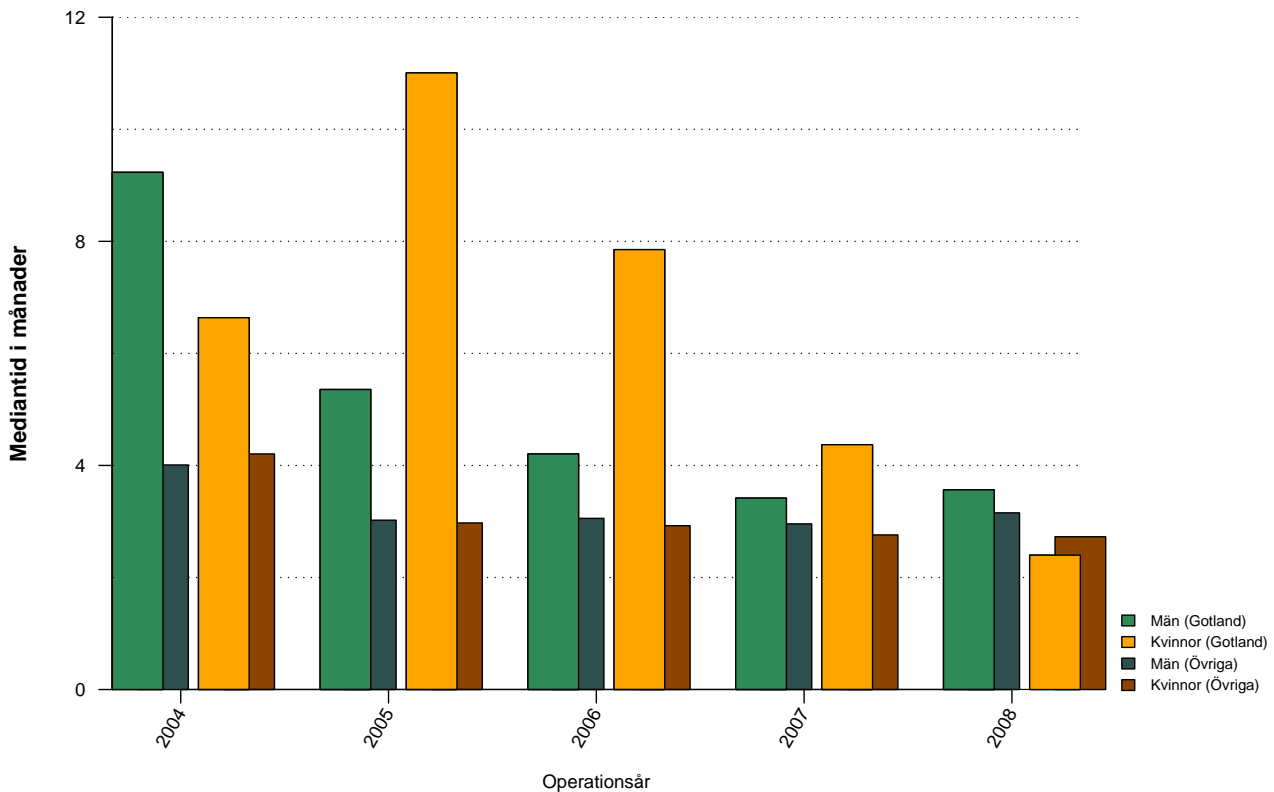


Figur 1: Antal bräckoperationer registrerade vid Gotland uppdelat för år och kön

Tabell 1: Antal bräckoperationer vid Gotland uppdelat på år och kön

	2002	2003	2004	2005	2006	2007	2008	Totalt
Män	104	71	115	124	152	129	106	801
Kvinnor	5	8	10	12	12	9	13	69
Totalt	109	79	125	136	164	138	119	870

## Väntetid mellan remiss och bråckoperation

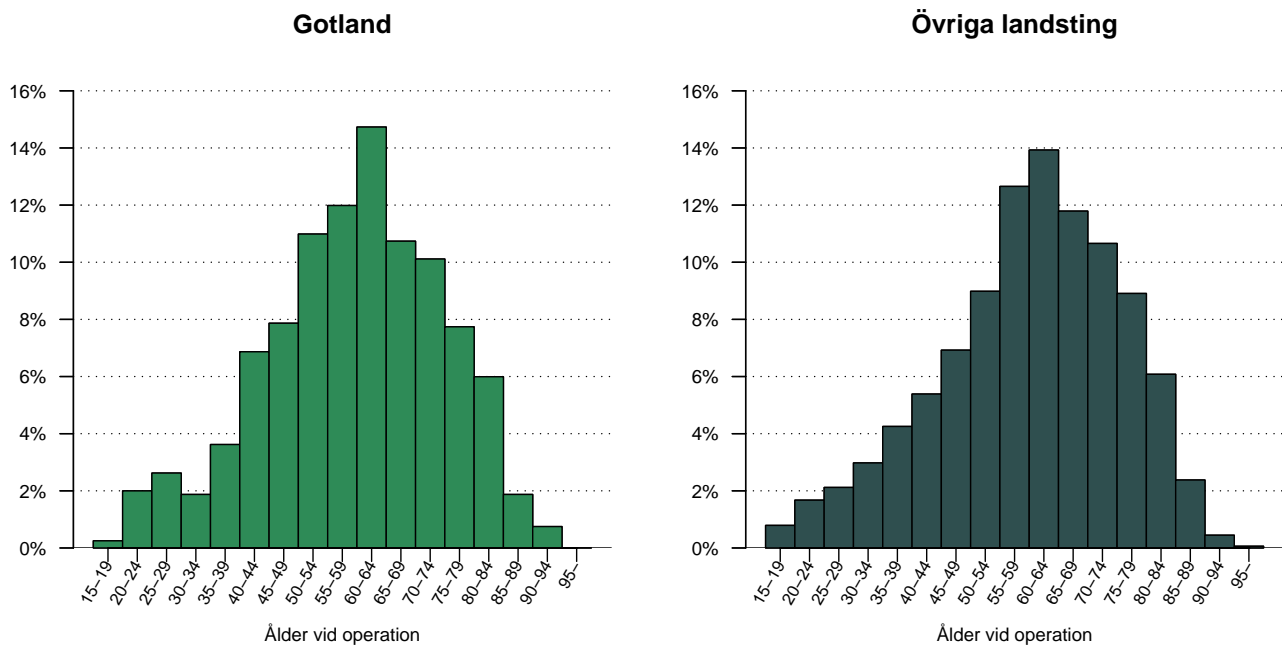


Figur 2: Väntetid mellan remiss och bråckoperation för Gotland och Övriga landsting, de senaste fem åren, uppdelat på män respektive kvinnor.

Tabell 2: Väntetid (i månader) mellan remiss och bråckoperation för Gotland och Övriga landsting, de senaste fem åren, uppdelat på män respektive kvinnor

	2004	2005	2006	2007	2008	Totalt
<b>Gotland</b>						
Män	9.2	5.4	4.2	3.4	3.6	4.2
Kvinnor	6.6	11.0	7.9	4.4	2.4	6.3
Totalt	9.2	6.6	4.3	3.5	3.5	4.4
<b>Övriga landsting</b>						
Män	4.0	3.0	3.1	3.0	3.2	3.2
Kvinnor	4.2	3.0	2.9	2.8	2.7	3.0
Totalt	4.0	3.0	3.1	3.0	3.1	3.2

## Operationsålder, män opererade 2002 - 2008?

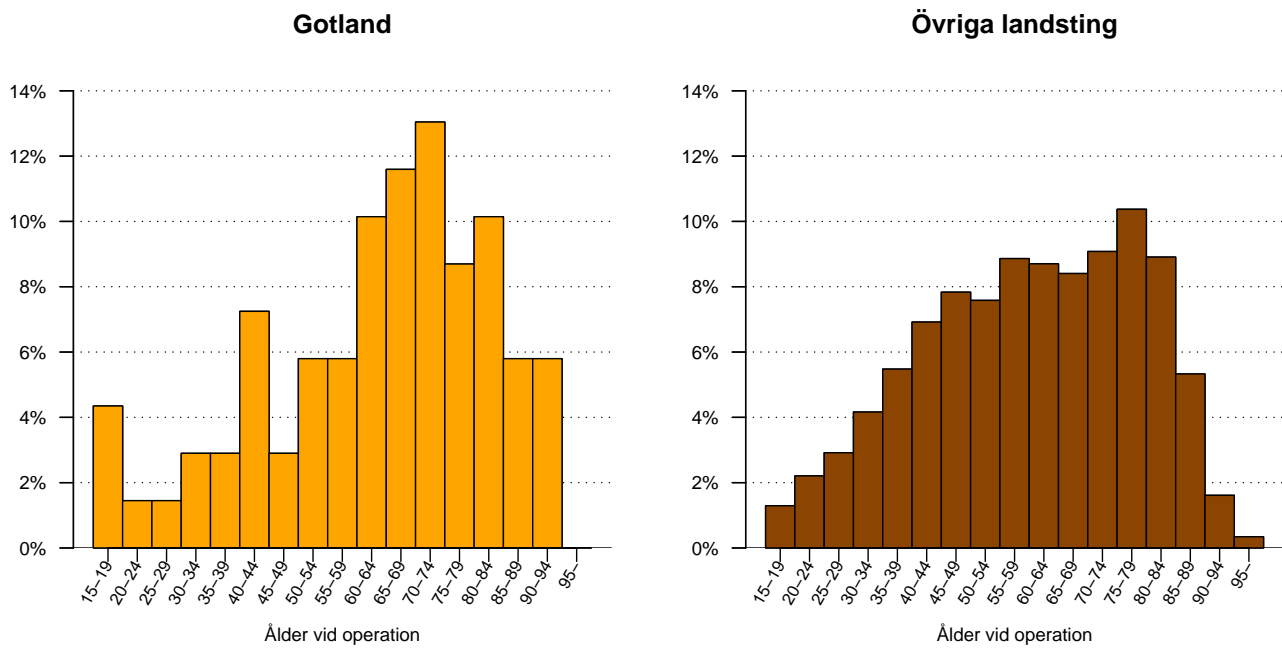


Figur 3: Åldersfördelning för bräck opererade under perioden 2002 - 2008, för män vid Gotland respektive Övriga landsting.

Tabell 3: Åldersfördelning för män opererade under de senaste tio åren vid Gotland respektive Övriga landsting

Ålder	2002	2003	2004	2005	2006	2007	2008	Totalt
<b>Gotland</b>								
medel	58.0	58.7	58.6	60.5	60.6	58.7	60.2	59.4
median	59	60	59	62	61	61	61	61
<b>Övriga landsting</b>								
medel	59.1	59.7	60.0	60.3	60.3	60.4	60.7	60.1
median	60	61	61	62	62	62	62	61

## Operationsålder, kvinnor opererade 2002 - 2008?

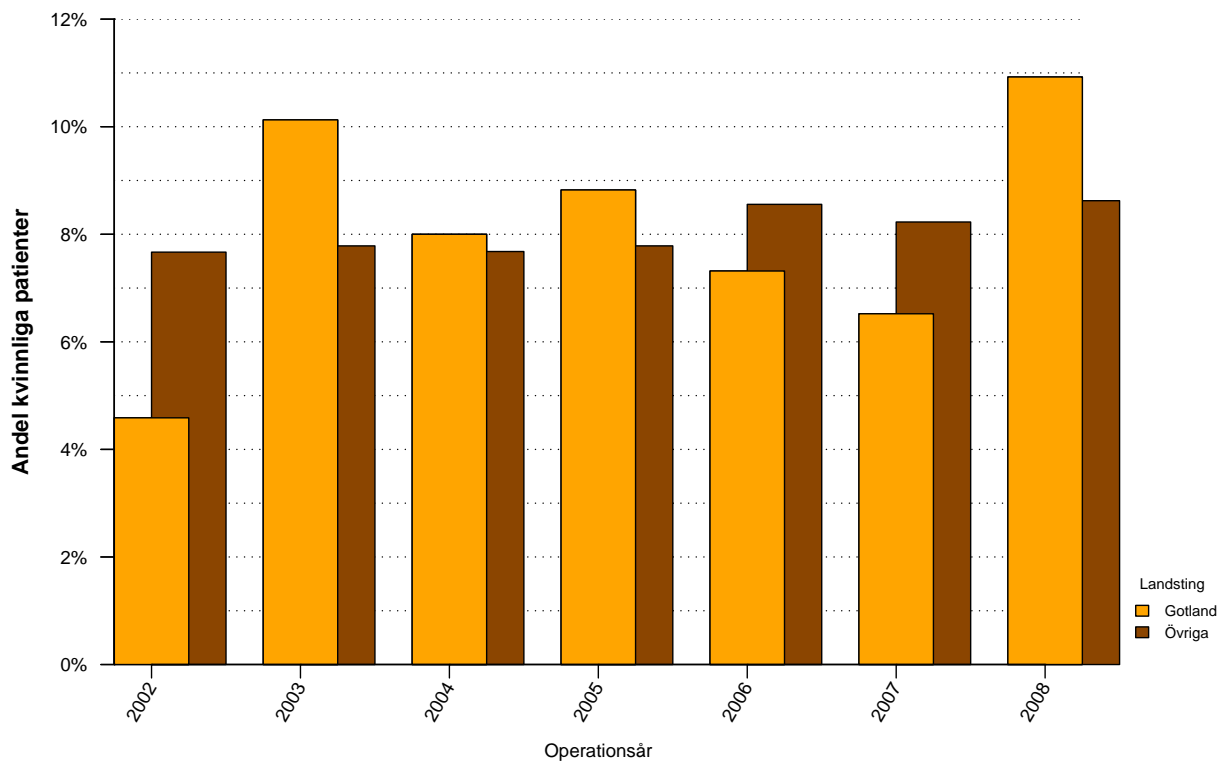


Figur 4: Åldersfördelning för bräck opererade under perioden 2002 - 2008, för kvinnor vid Gotland respektive Övriga landsting.

Tabell 4: Åldersfördelning för kvinnor opererade under de senaste tio åren vid Gotland respektive Övriga landsting

Ålder	2002	2003	2004	2005	2006	2007	2008	Totalt
<b>Gotland</b>								
medel	63.5	73.1	65.9	65.4	64.3	49.0	63.2	63.5
median	52	78	73	69	70	48	69	69
<b>Övriga landsting</b>								
medel	60.2	59.2	60.3	60.0	60.5	60.2	61.1	60.2
median	61	60	61	61	62	62	63	62

## Andel bräckoperationer som utförts på kvinnor

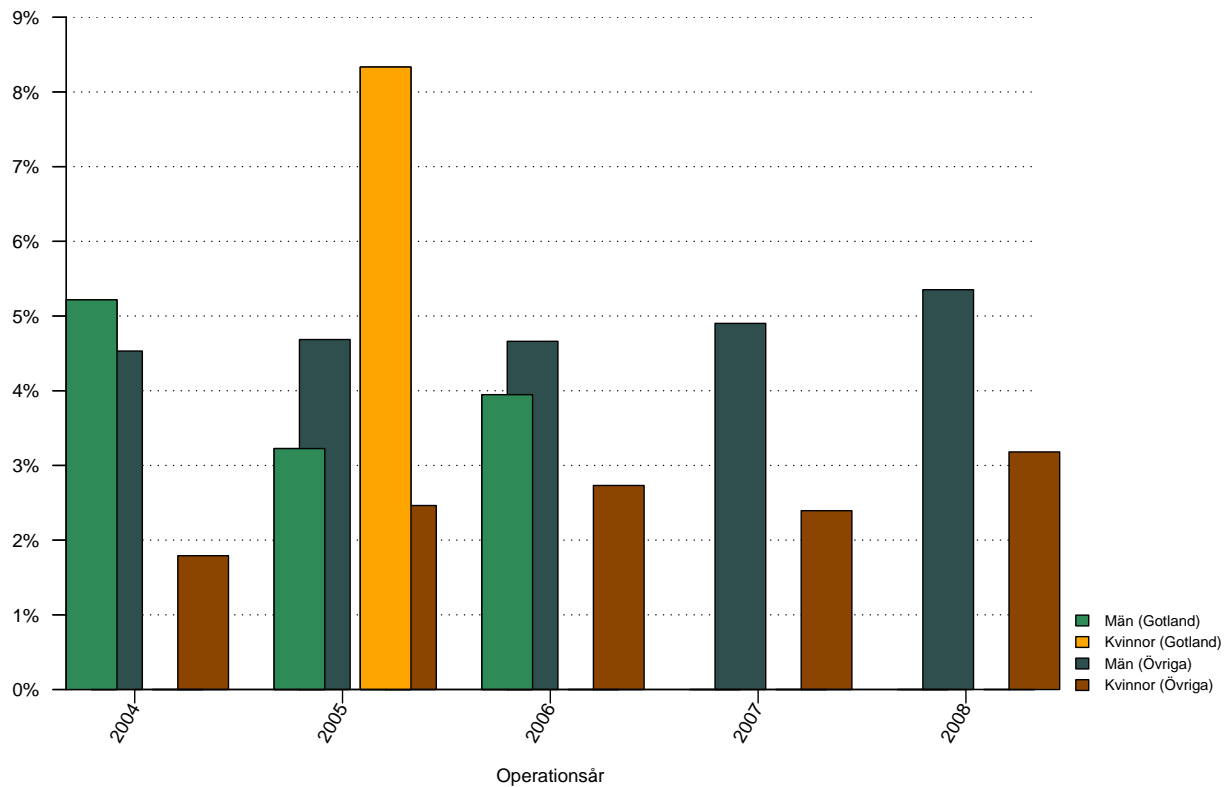


Figur 5: Andelen kvinnliga patienter 2002 - 2008 vid Gotland respektive Övriga landsting.

Tabell 5: Andelen kvinnliga patienter 2002 - 2008 vid Gotland respektive Övriga landsting

	2002	2003	2004	2005	2006	2007	2008	Totalt
Gotland	5%	10%	8%	9%	7%	7%	11%	8%
Övriga	8%	8%	8%	8%	9%	8%	9%	8%

## Andel bilaterala bräckoperationer

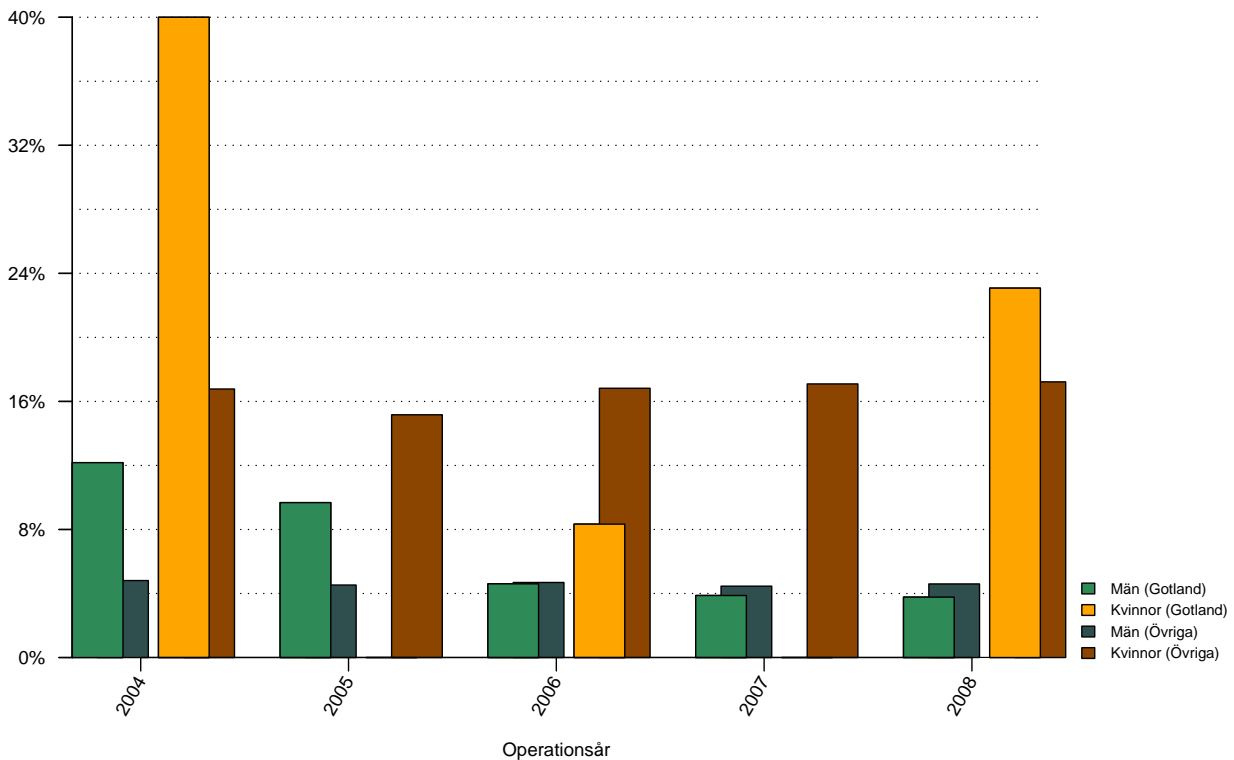


Figur 6: Andelen bilaterala operationer de senaste fem åren vid Gotland respektive Övriga landsting, uppdelat för kön.

Tabell 6: Andelen bilaterala bräckoperationer de senaste fem åren vid Gotland respektive Övriga landsting, uppdelat på kön

	2004	2005	2006	2007	2008	Totalt
<b>Gotland</b>						
Män	5%	3%	4%	0%	0%	3%
Kvinnor	0%	8%	0%	0%	0%	2%
Totalt	5%	4%	4%	0%	0%	2%
<b>Övriga landsting</b>						
Män	5%	5%	5%	5%	5%	5%
Kvinnor	2%	2%	3%	2%	3%	3%
Totalt	4%	5%	4%	5%	5%	5%

## Andelen akutopererade bräck

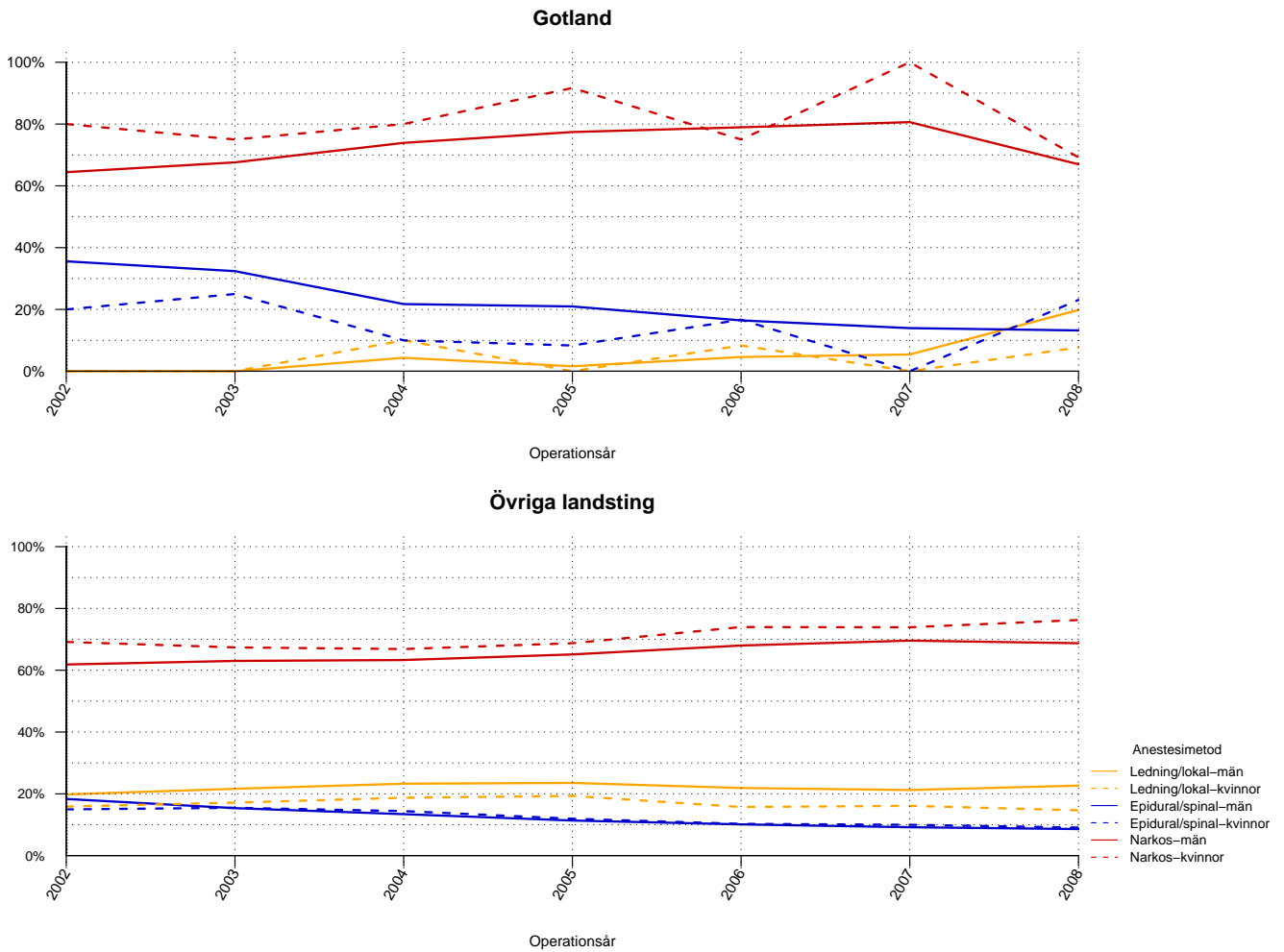


Figur 7: Andelen akutopererade bräck de senaste fem åren vid Gotland respektive Övriga landsting, uppdelat för kön.

Tabell 7: Andelen akutopererade bräck de senaste fem åren vid Gotland respektive Övriga landsting, uppdelat på kön

	2004	2005	2006	2007	2008	Totalt
<b>Gotland</b>						
Män	12%	10%	5%	4%	4%	7%
Kvinnor	40%	0%	8%	0%	23%	14%
Totalt	14%	9%	5%	4%	6%	7%
<b>Övriga landsting</b>						
Män	5%	5%	5%	4%	5%	5%
Kvinnor	17%	15%	17%	17%	17%	17%
Totalt	6%	5%	6%	5%	6%	6%

## Anestesimetod använd vid operationstillfället



Figur 8: Procentuell fördelning av anestesimetod under perioden 2002 - 2008 för män respektive kvinnor.

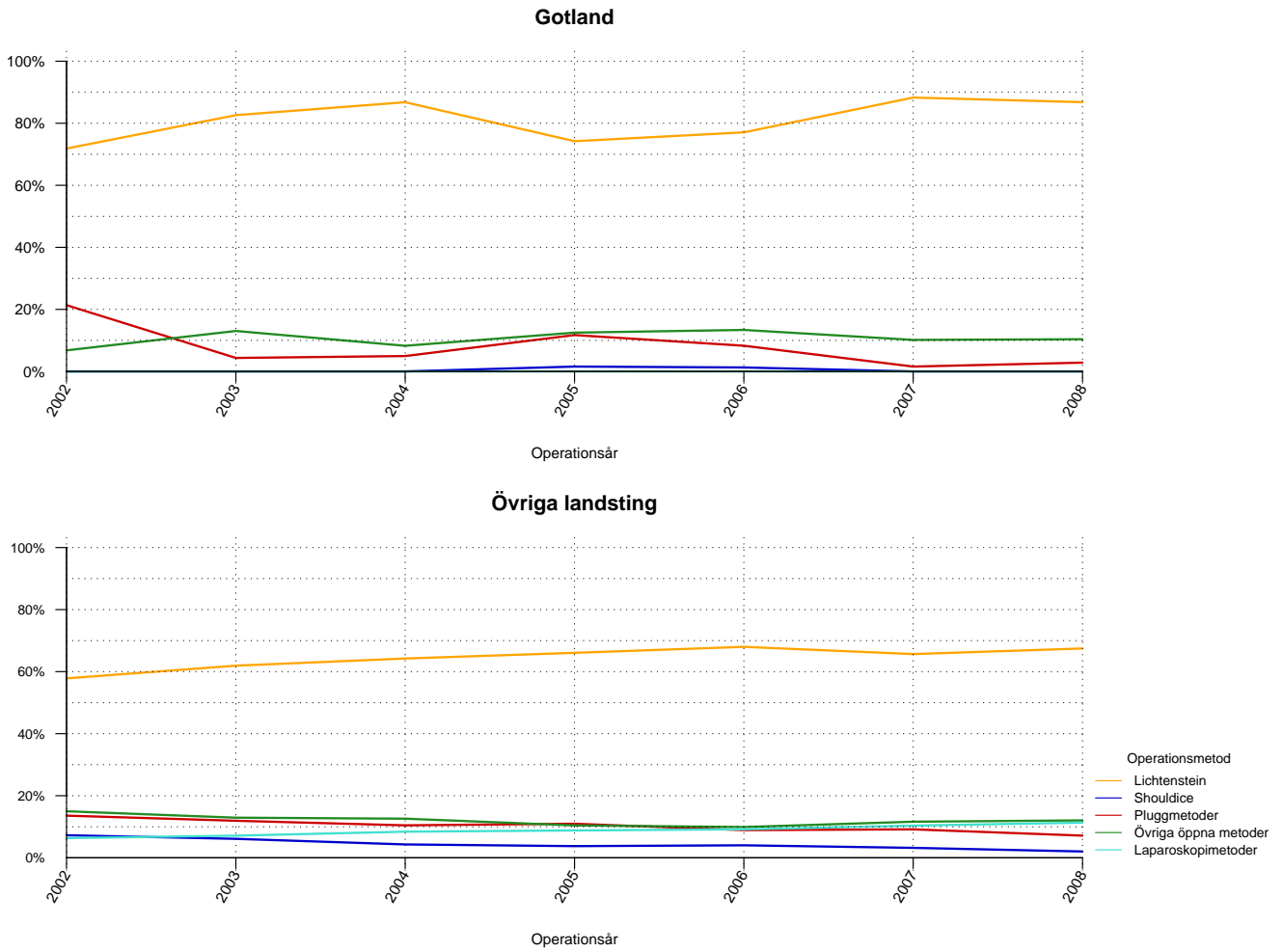
Tabell 8: Anestesimetod vid bräckoperation under perioden 2002 - 2008 för män vid Gotland och Övriga landsting

Män	2002	2003	2004	2005	2006	2007	2008	Total
<b>Gotland</b>								
Lednings/lokal	0%	0%	4%	2%	5%	5%	20%	5%
Epidural/spinal	36%	32%	22%	21%	16%	14%	13%	21%
Narkos	64%	68%	74%	77%	79%	81%	67%	74%
<b>Övriga landsting</b>								
Lednings/lokal	20%	22%	23%	24%	22%	21%	23%	22%
Epidural/spinal	18%	15%	13%	11%	10%	9%	9%	12%
Narkos	62%	63%	63%	65%	68%	70%	69%	66%

Tabell 9: Anestesimetod vid bräckoperation under perioden 2002 - 2008 för kvinnor vid Gotland och Övriga landsting

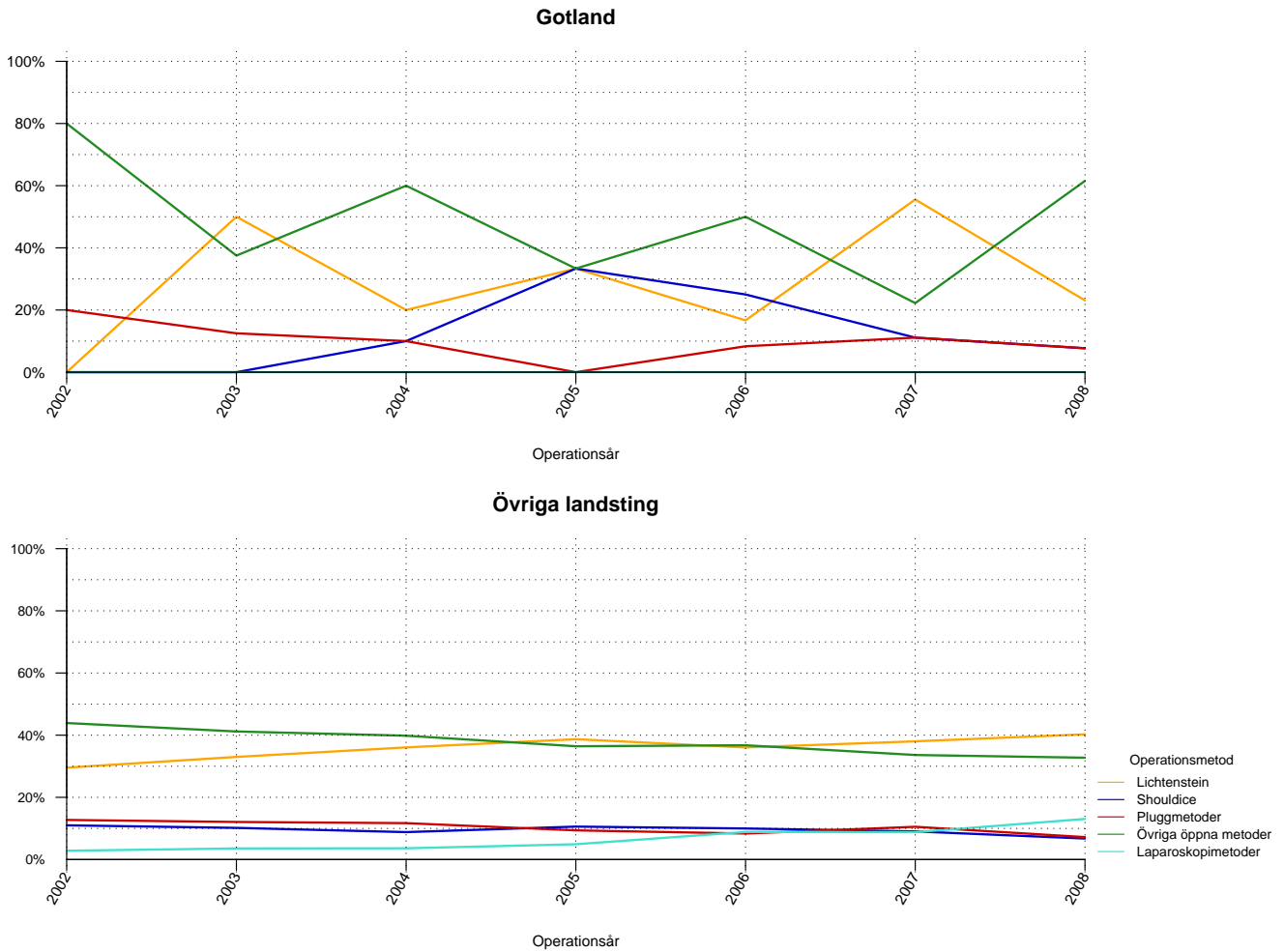
Kvinnor	2002	2003	2004	2005	2006	2007	2008	Total
<b>Gotland</b>								
Lednings/lokal	0%	0%	10%	0%	8%	0%	8%	4%
Epidural/spinal	20%	25%	10%	8%	17%	0%	23%	14%
Narkos	80%	75%	80%	92%	75%	100%	69%	81%
<b>Övriga landsting</b>								
Lednings/lokal	16%	17%	19%	19%	16%	16%	15%	17%
Epidural/spinal	15%	15%	14%	12%	10%	10%	9%	12%
Narkos	69%	67%	67%	69%	74%	74%	76%	71%

## Operationsmetod vid operation av bråcket - män



Figur 9: Operationsmetod använd vid bräckoperation av män vid Gotland och Övriga landsting.

## Operationsmetod vid operation av bråcket - kvinnor



Figur 10: Operationsmetod använd vid bräckoperation av kvinnor vid Gotland och Övriga landsting.

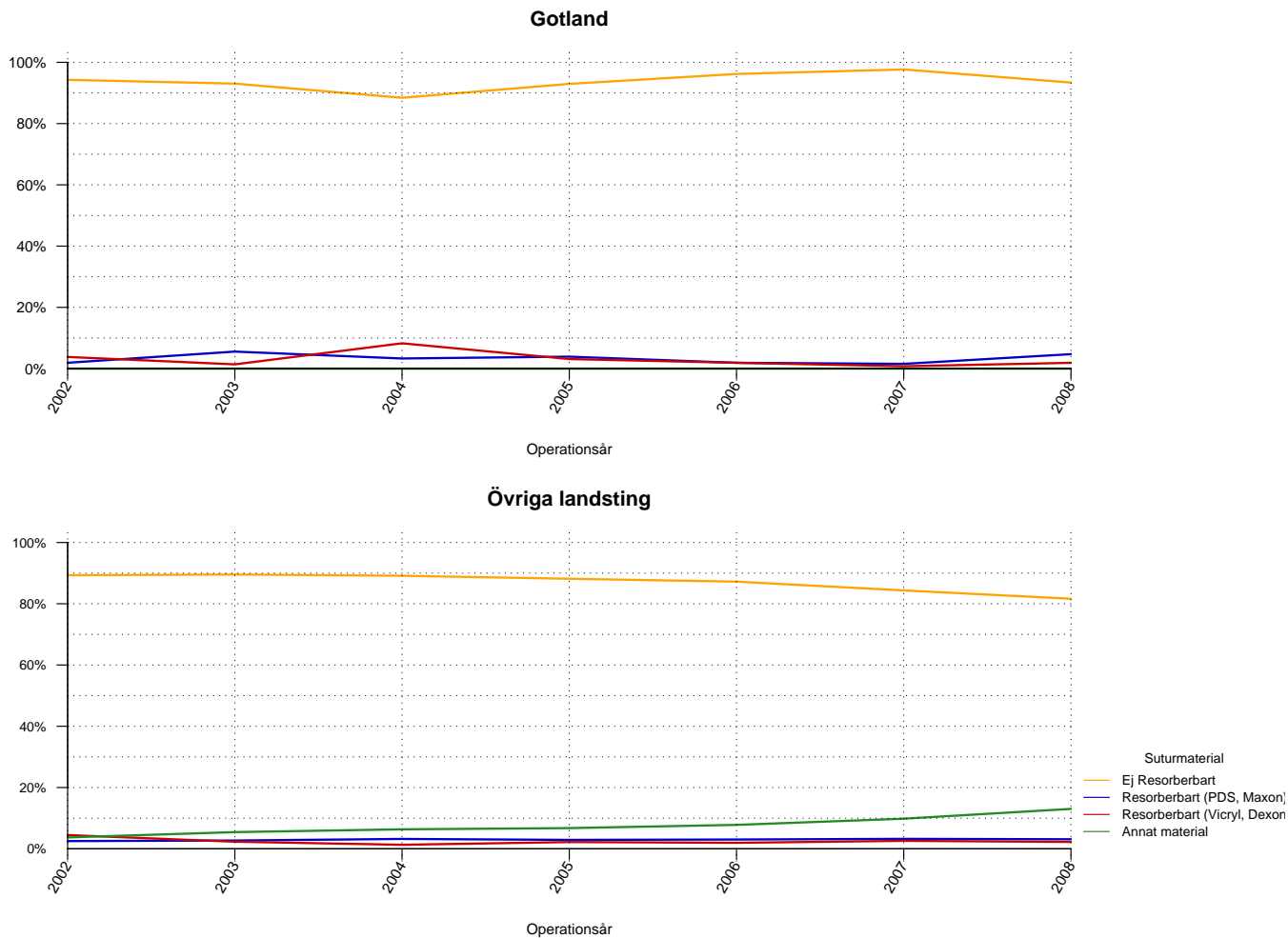
Tabell 10: Operationsmetod använd vid bräckoperation av män vid Gotland och Övriga landsting

Män	2002	2003	2004	2005	2006	2007	2008	Totalt
<b>Gotland</b>								
Lichtenstein	72%	83%	87%	74%	77%	88%	87%	81%
Shouldice	0%	0%	0%	2%	1%	0%	0%	0%
Pluggmetoder	21%	4%	5%	12%	8%	2%	3%	8%
Övriga öppna metoder	7%	13%	8%	12%	13%	10%	10%	11%
Laparoskopimetoder	0%	0%	0%	0%	0%	0%	0%	0%
<b>Övriga landsting</b>								
Lichtenstein	58%	62%	64%	66%	68%	66%	67%	65%
Shouldice	7%	6%	4%	4%	4%	3%	2%	4%
Pluggmetoder	14%	12%	10%	11%	9%	9%	7%	10%
Övriga öppna metoder	15%	13%	13%	10%	10%	12%	12%	12%
Laparoskopimetoder	6%	7%	8%	9%	9%	10%	11%	9%

Tabell 11: Operationsmetod använd vid bräckoperation av kvinnor vid Gotland och Övriga landsting

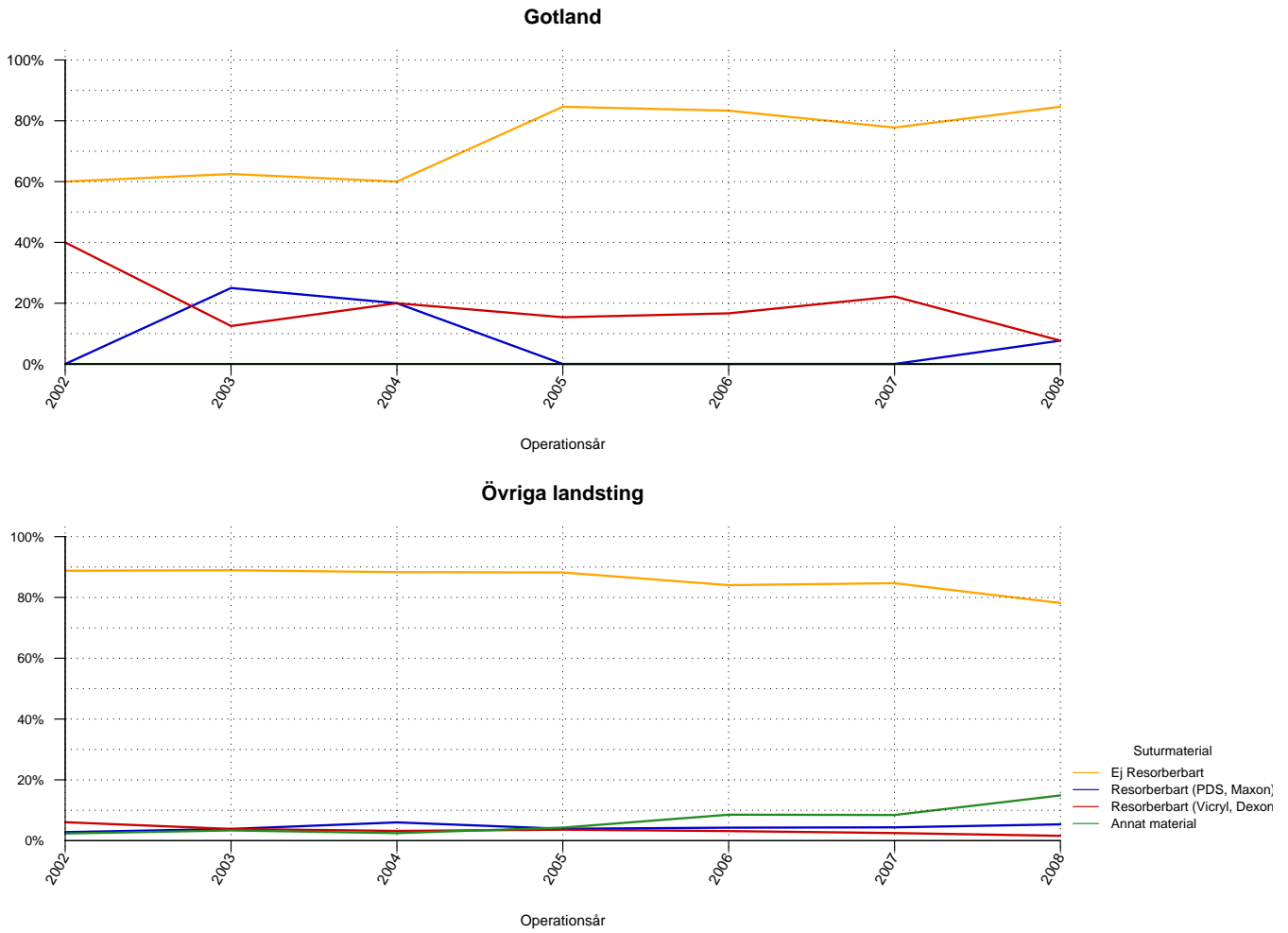
Kvinnor	2002	2003	2004	2005	2006	2007	2008	Totalt
<b>Gotland</b>								
Lichtenstein	0%	50%	20%	33%	17%	56%	23%	29%
Shouldice	0%	0%	10%	33%	25%	11%	8%	14%
Pluggmetoder	20%	12%	10%	0%	8%	11%	8%	9%
Övriga öppna metoder	80%	38%	60%	33%	50%	22%	62%	48%
Laparoskopimetoder	0%	0%	0%	0%	0%	0%	0%	0%
<b>Övriga landsting</b>								
Lichtenstein	30%	33%	36%	39%	36%	38%	40%	36%
Shouldice	11%	10%	9%	11%	10%	9%	7%	9%
Pluggmetoder	13%	12%	12%	9%	8%	11%	7%	10%
Övriga öppna metoder	44%	41%	40%	36%	37%	34%	33%	38%
Laparoskopimetoder	3%	4%	4%	5%	9%	9%	13%	7%

## Huvudsakligt suturmaterial vid operation av bråcket - män



Figur 11: Huvudsakligt suturmaterial använt vid bräckoperation av män vid Gotland och Övriga landsting.

## Huvudsakligt suturmaterial vid operation av bröstet - kvinnor



Figur 12: Huvudsakligt suturmaterial använt vid bröstoperation av kvinnor vid Gotland och Övriga landsting.

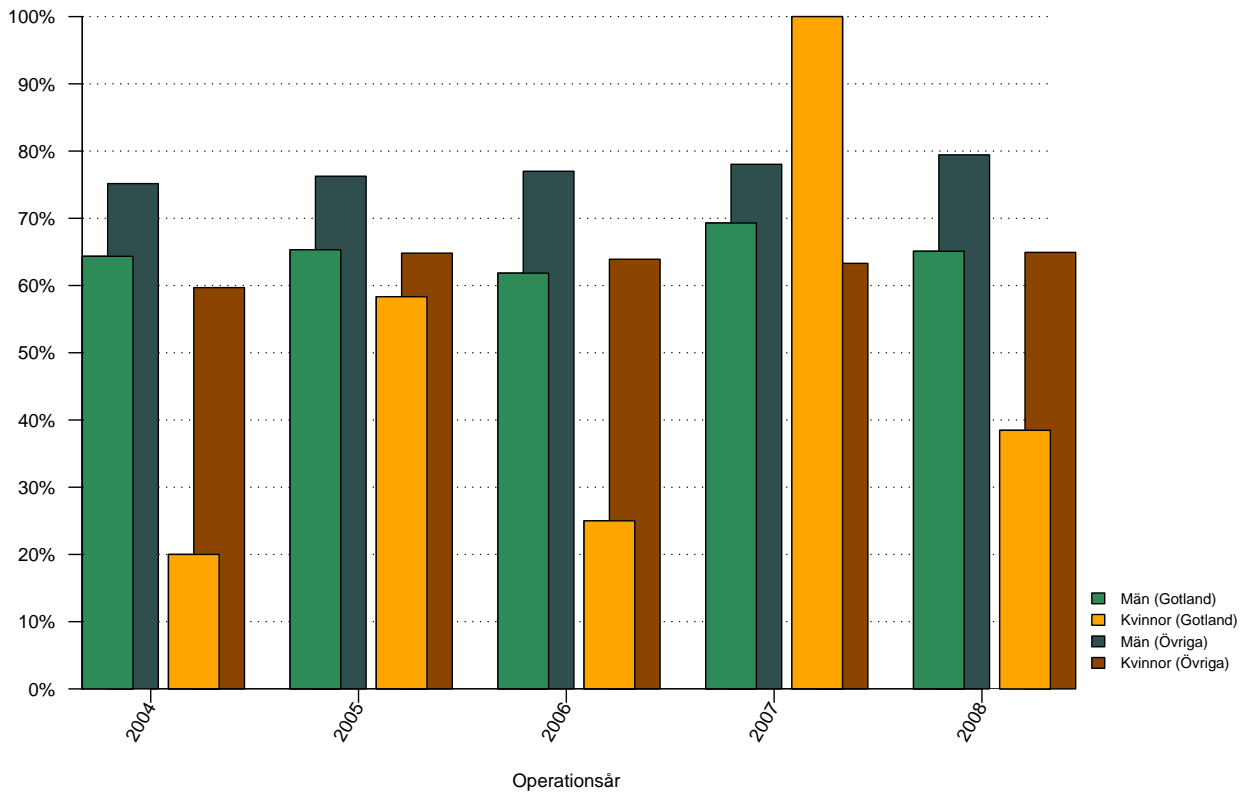
Tabell 12: Huvudsakligt suturmaterial använt vid bräckoperation av män vid Gotland och Övriga landsting

Män	2002	2003	2004	2005	2006	2007	2008	Totalt
<b>Gotland</b>								
Ej resorberbart	94%	93%	88%	93%	96%	98%	93%	94%
Resorberbart (PDS, Maxon)	2%	6%	3%	4%	2%	2%	5%	3%
Resorberbart (Vicryl, Dexon)	4%	1%	8%	3%	2%	1%	2%	3%
Annat material	0%	0%	0%	0%	0%	0%	0%	0%
<b>Övriga landsting</b>								
Ej resorberbart	89%	90%	89%	88%	87%	84%	82%	87%
Resorberbart (PDS, Maxon)	3%	3%	3%	3%	3%	3%	3%	3%
Resorberbart (Vicryl, Dexon)	4%	2%	1%	2%	2%	3%	2%	2%
Annat material	4%	5%	6%	7%	8%	10%	13%	8%

Tabell 13: Huvudsakligt suturmaterial använt vid bräckoperation av kvinnor vid Gotland och Övriga landsting

Kvinnor	2002	2003	2004	2005	2006	2007	2008	Totalt
<b>Gotland</b>								
Ej resorberbart	60%	62%	60%	85%	83%	78%	85%	76%
Resorberbart (PDS, Maxon)	0%	25%	20%	0%	0%	0%	8%	7%
Resorberbart (Vicryl, Dexon)	40%	12%	20%	15%	17%	22%	8%	17%
Annat material	0%	0%	0%	0%	0%	0%	0%	0%
<b>Övriga landsting</b>								
Ej resorberbart	89%	89%	88%	88%	84%	85%	78%	86%
Resorberbart (PDS, Maxon)	3%	4%	6%	4%	4%	4%	5%	4%
Resorberbart (Vicryl, Dexon)	6%	4%	3%	4%	3%	2%	2%	3%
Annat material	2%	3%	2%	4%	9%	8%	15%	7%

## Andel operationstillfällen utförda i dagkirurgi

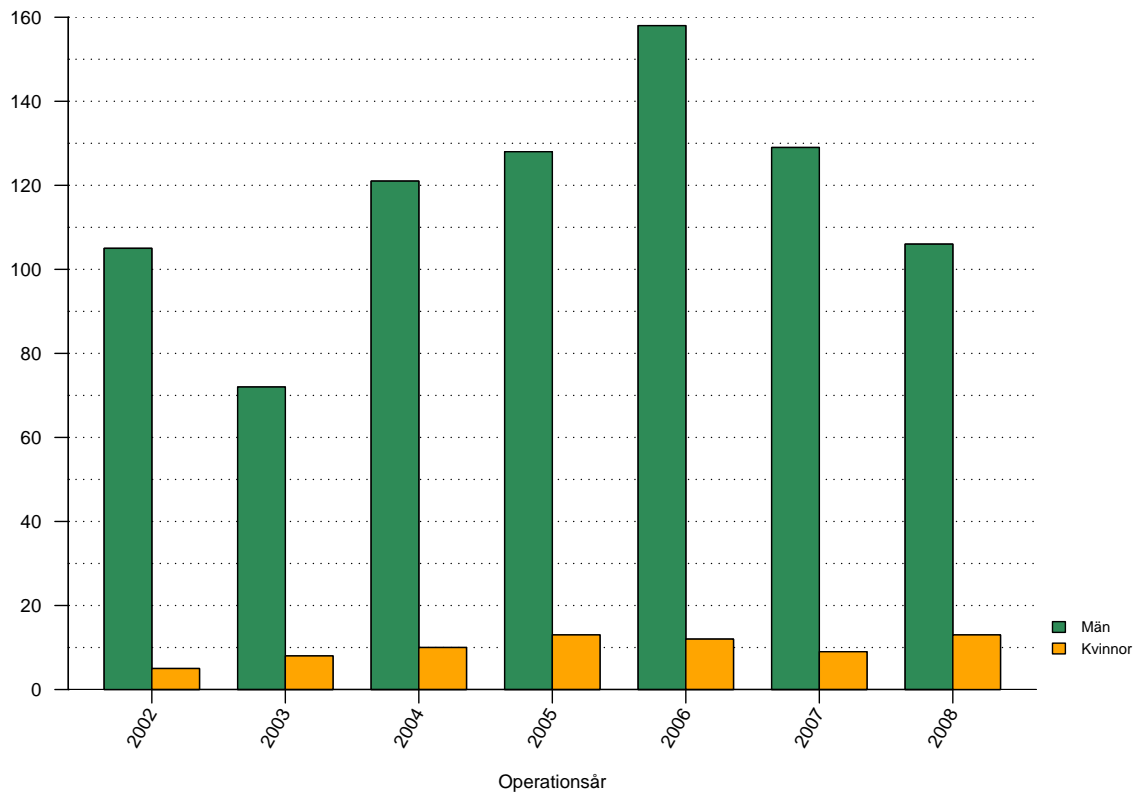


Figur 13: Andelen operationstillfällen i dagkirurgi de senaste fem åren, vid Gotland och Övriga landsting, för män respektive kvinnor.

Tabell 14: Andelen operationstillfällen i dagkirurgi de senaste fem åren vid Gotland och Övriga landsting, för män respektive kvinnor

	2004	2005	2006	2007	2008	Totalt
<b>Gotland</b>						
Män	64%	65%	62%	69%	65%	65%
Kvinnor	20%	58%	25%	100%	38%	45%
Totalt	61%	65%	59%	71%	62%	63%
<b>Övriga landsting</b>						
Män	75%	76%	77%	78%	79%	77%
Kvinnor	60%	65%	64%	63%	65%	63%
Totalt	74%	75%	76%	77%	78%	76%

## Antal registrerade bräck vid Gotland

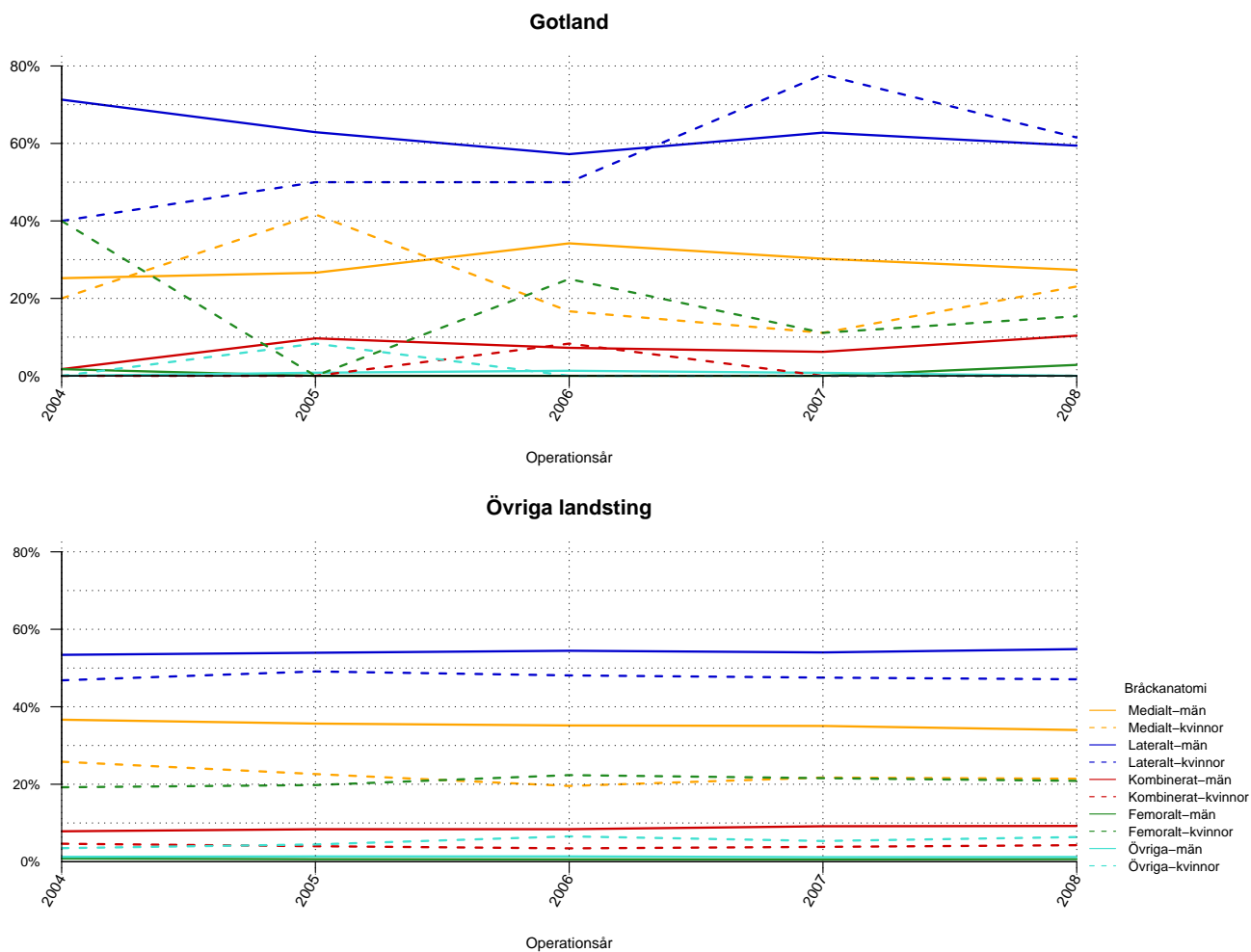


Figur 14: Antal bräck opererade vid Gotland uppdelat för år och kön

Tabell 15: Antal bräck vid Gotland uppdelat på år och kön

	2002	2003	2004	2005	2006	2007	2008	Totalt
Män	105	72	121	128	158	129	106	819
Kvinnor	5	8	10	13	12	9	13	70
Totalt	110	80	131	141	170	138	119	889

## Bräckanatomi vid operation av bråcket



Figur 15: Bräckanatomi för bräck opererade de senaste fem åren vid Gotland respektive Övriga landsting, för män respektive kvinnor.

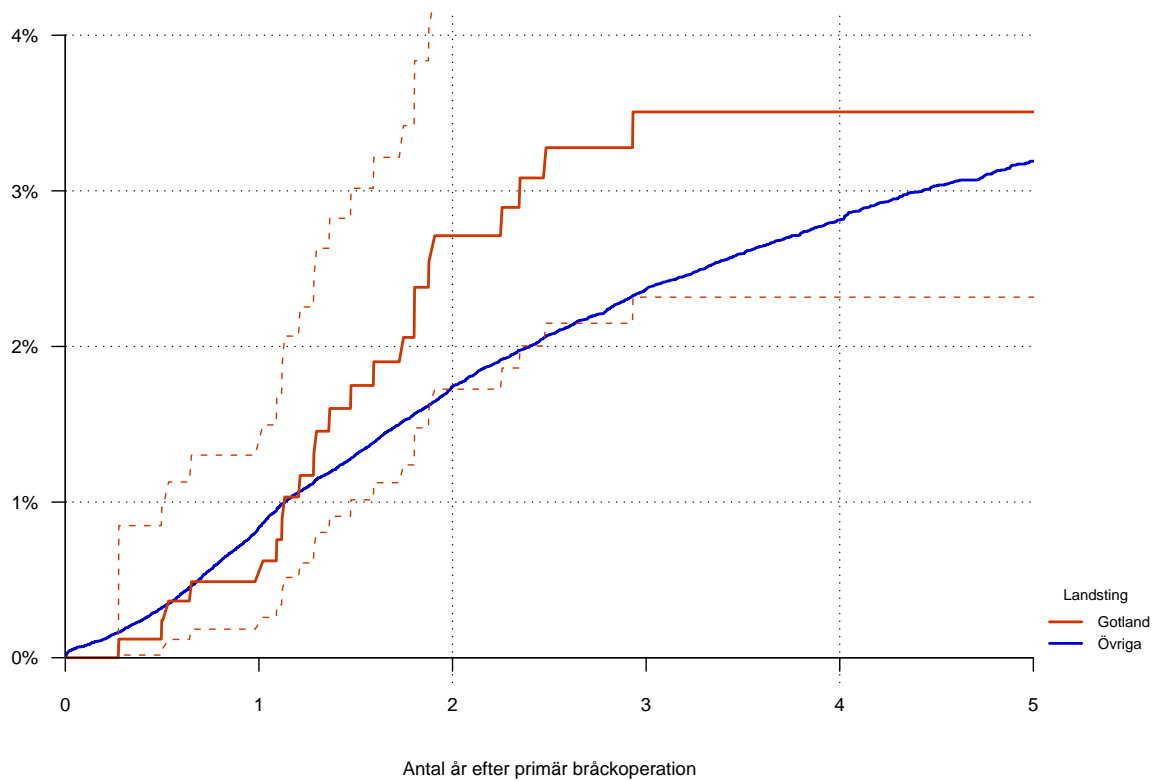
Tabell 16: Bräckanatomi för män opererade de senaste fem åren vid Gotland och Övriga landsting

Män	2004	2005	2006	2007	2008	Totalt
<b>Gotland</b>						
Medialt	25%	27%	34%	30%	27%	29%
Lateralt	71%	63%	57%	63%	59%	62%
Kombinerat	2%	10%	7%	6%	10%	7%
Femoralt	2%	0%	0%	0%	3%	1%
Övriga	0%	1%	1%	1%	0%	1%
<b>Övriga landsting</b>						
Medialt	37%	36%	35%	35%	34%	35%
Lateralt	53%	54%	54%	54%	55%	54%
Kombinerat	8%	8%	8%	9%	9%	9%
Femoralt	1%	1%	1%	1%	1%	1%
Övriga	1%	1%	1%	1%	1%	1%

Tabell 17: Bräckanatomi för kvinnor opererade de senaste fem åren vid Gotland och Övriga landsting

Kvinnor	2004	2005	2006	2007	2008	Totalt
<b>Gotland</b>						
Medialt	20%	42%	17%	11%	23%	23%
Lateralt	40%	50%	50%	78%	62%	55%
Kombinerat	0%	0%	8%	0%	0%	2%
Femoralt	40%	0%	25%	11%	15%	18%
Övriga	0%	8%	0%	0%	0%	2%
<b>Övriga landsting</b>						
Medialt	26%	23%	20%	22%	21%	22%
Lateralt	47%	49%	48%	48%	47%	48%
Kombinerat	5%	4%	3%	4%	4%	4%
Femoralt	19%	20%	22%	22%	21%	21%
Övriga	4%	4%	7%	5%	6%	5%

## Hur stor är risken för omoperation (recidiv) i förhållande till tiden efter den primära bräckoperationen?



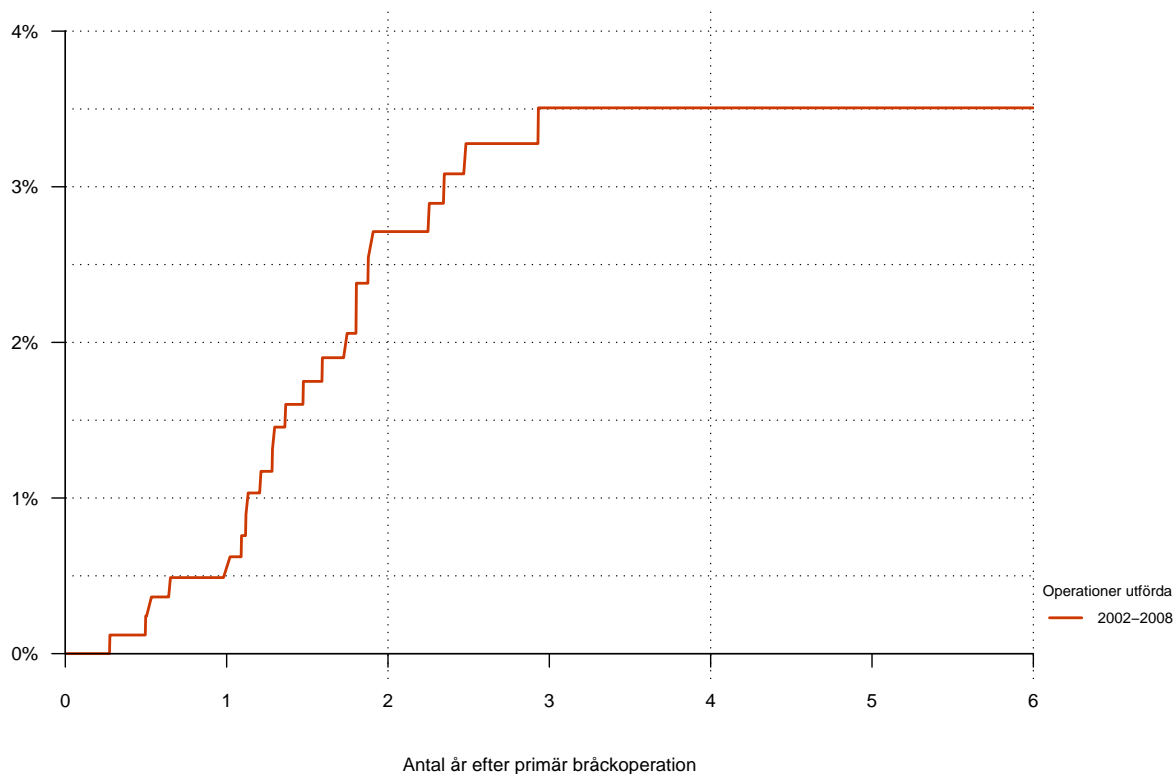
Figur 16: Hur stor är risken för omoperation (recidiv) i förhållande till tiden efter primär bräckoperation för Gotland jämfört med Övriga landsting, inklusive 95 % konfidensintervall. Primära operationer utförda mellan åren 2002 och 2008.

Tabell 18: Relativ risk (HR) för omoperation (recidiv) av bräck opererade vid Gotland i förhållande till Övriga landsting

	N	Wald	SE	HR	p-värde	95% KI	
						nedre	övre
Övriga landsting	113042			1.000			
Gotland	881	1.03	0.21	1.241	0.303	0.82	1.87

N =113923. Bräck opererade 2002-2008. Både primär- och recidivbräck. Uppföljningstid begränsad till 5 år.

## Risk för omoperation (recidiv) i Gotland uppdelat på operationsår?



Figur 17: Hur stor är risken för omoperation (recidiv) i förhållande till tiden efter primär bråckoperation för Gotland. Bråck opererade 2002 till 2008 .<sup>1</sup>

<sup>1</sup> Ifall landstinget/regionen registrerat bråck för mindre än 8 år sammantaget görs ingen uppdelning på operationsår