

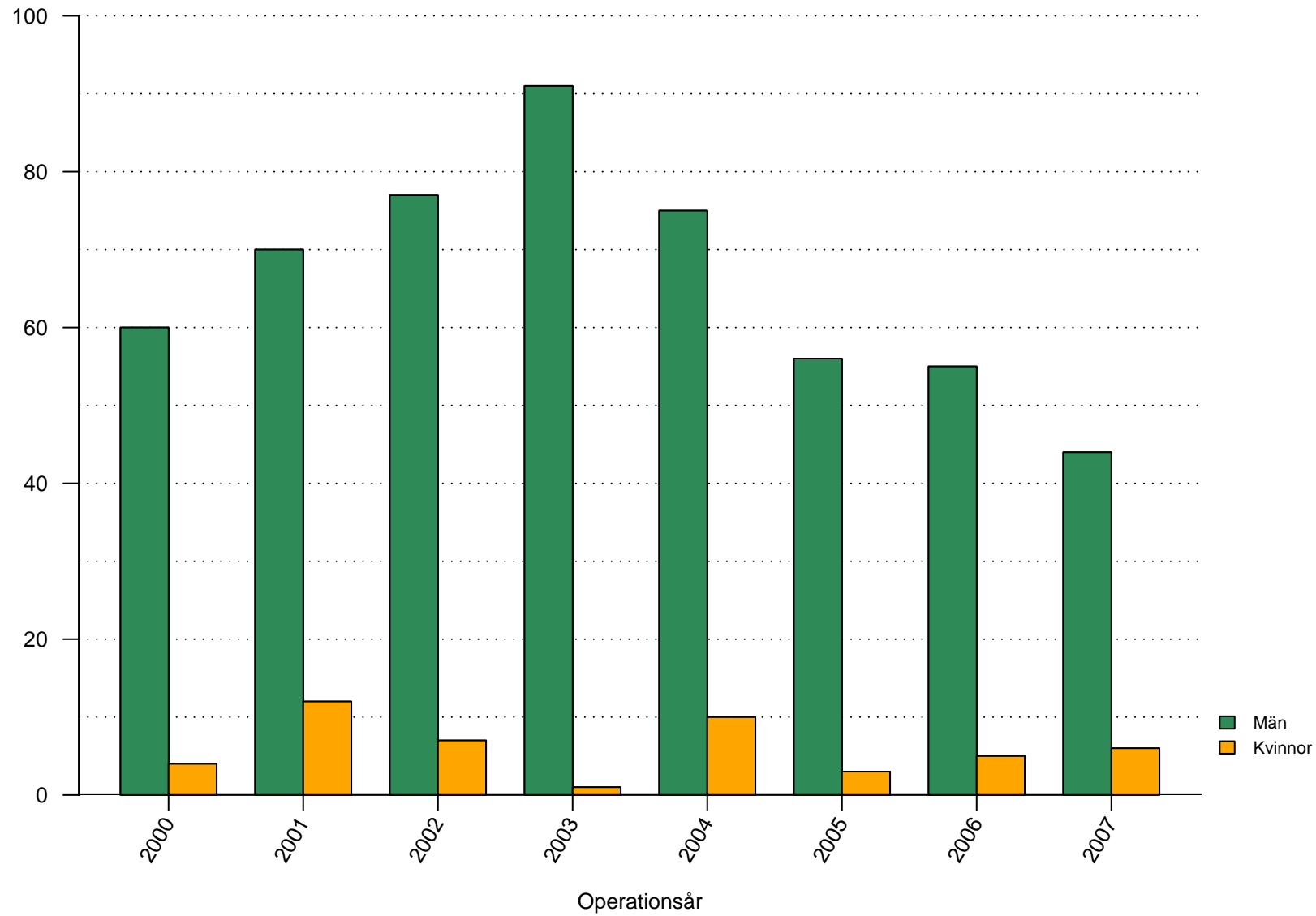
# **Svenskt Bräckregister**

**Nationellt kvalitetsregister för bräckkirurgi**

**Klinikrapport för Gällivare sjukhus  
jämfört med Övriga sjukhus**

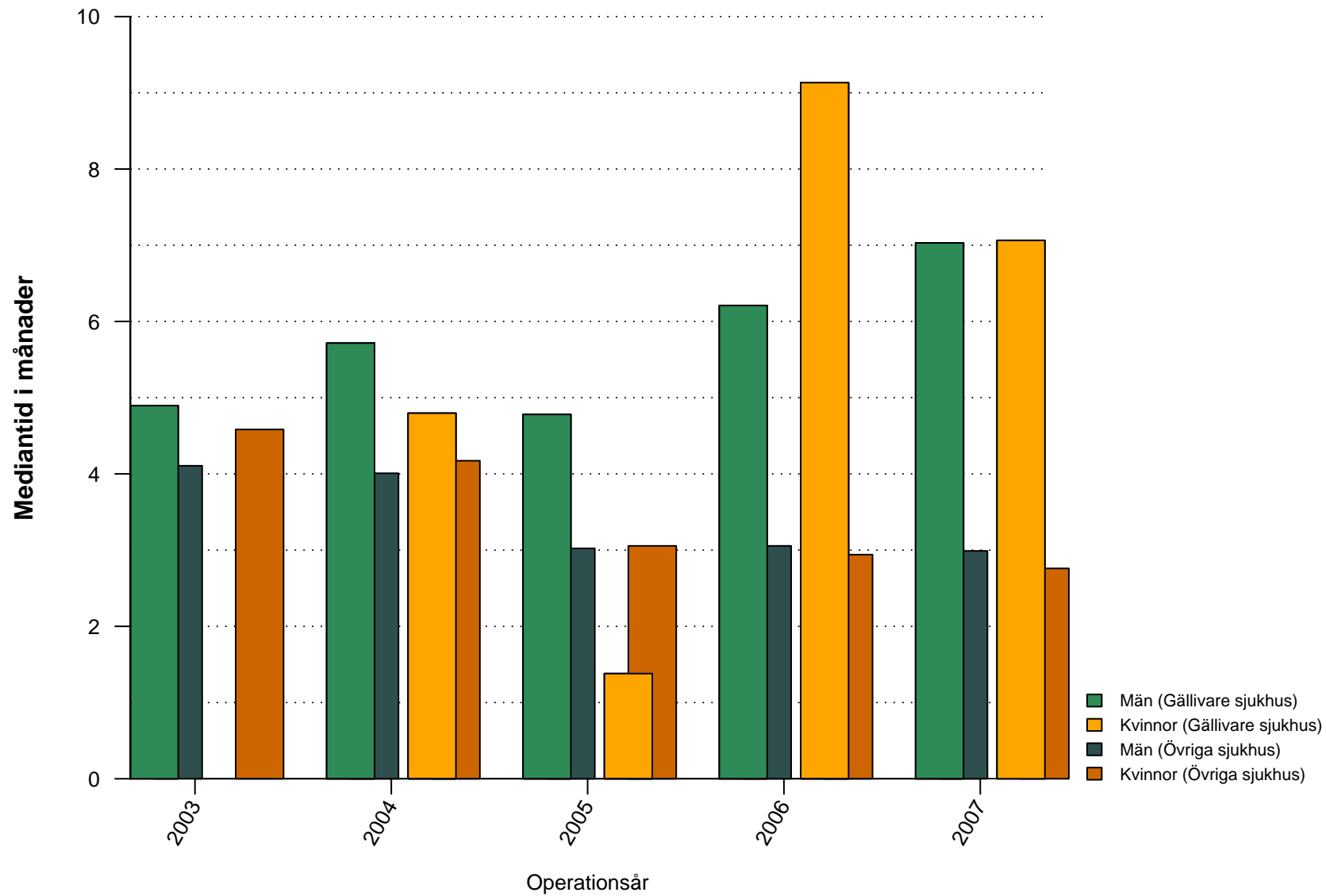
**Bräckoperationer utförda perioden 2000 - 2007**

## Hur många bräckoperationer har utförts vid Gällivare sjukhus?



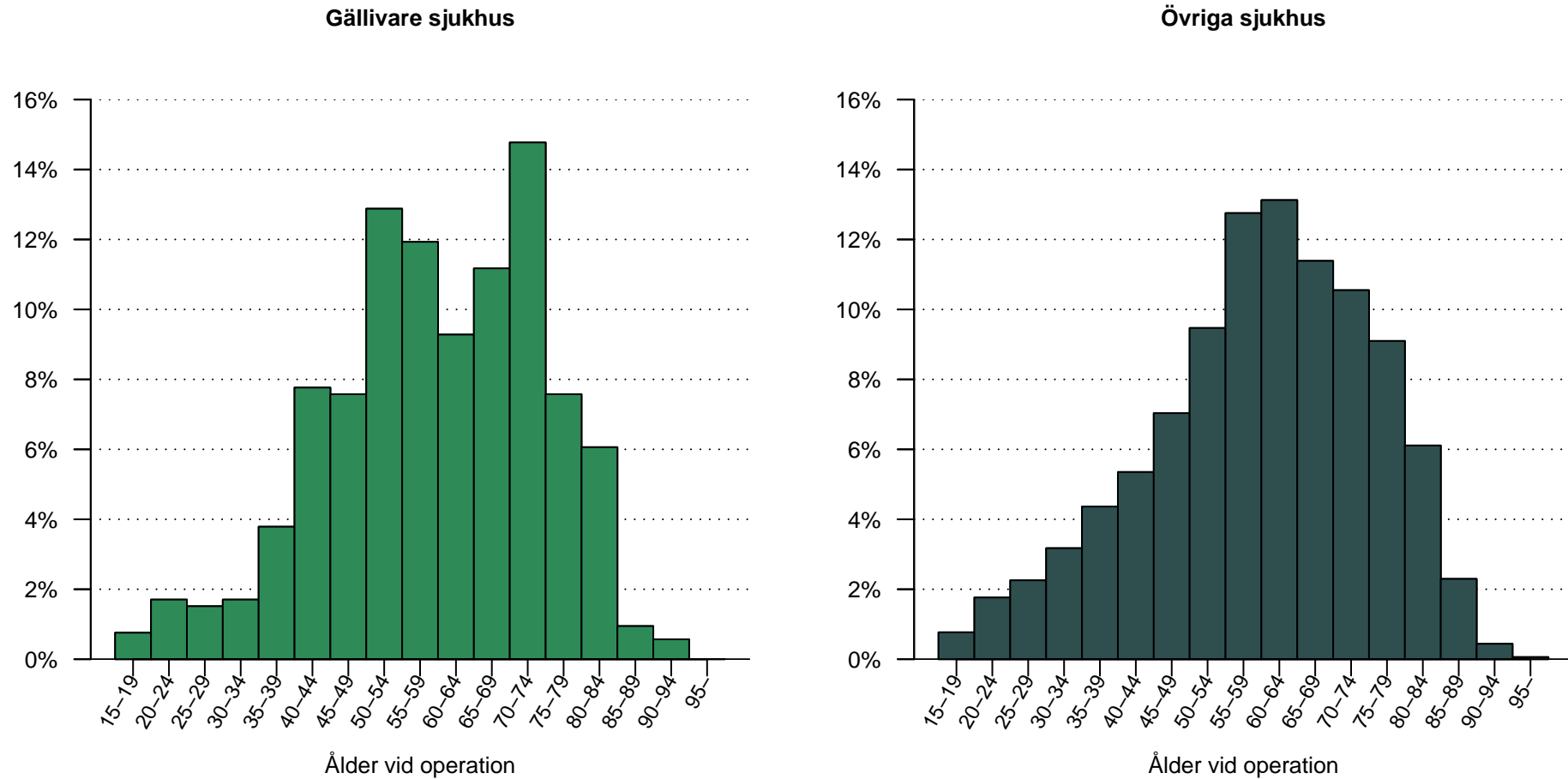
Figur 1: Antal bräckoperationer vid Gällivare sjukhus uppdelat för år och kön

## Hur lång har väntetiden varit mellan remiss och bräckoperation?



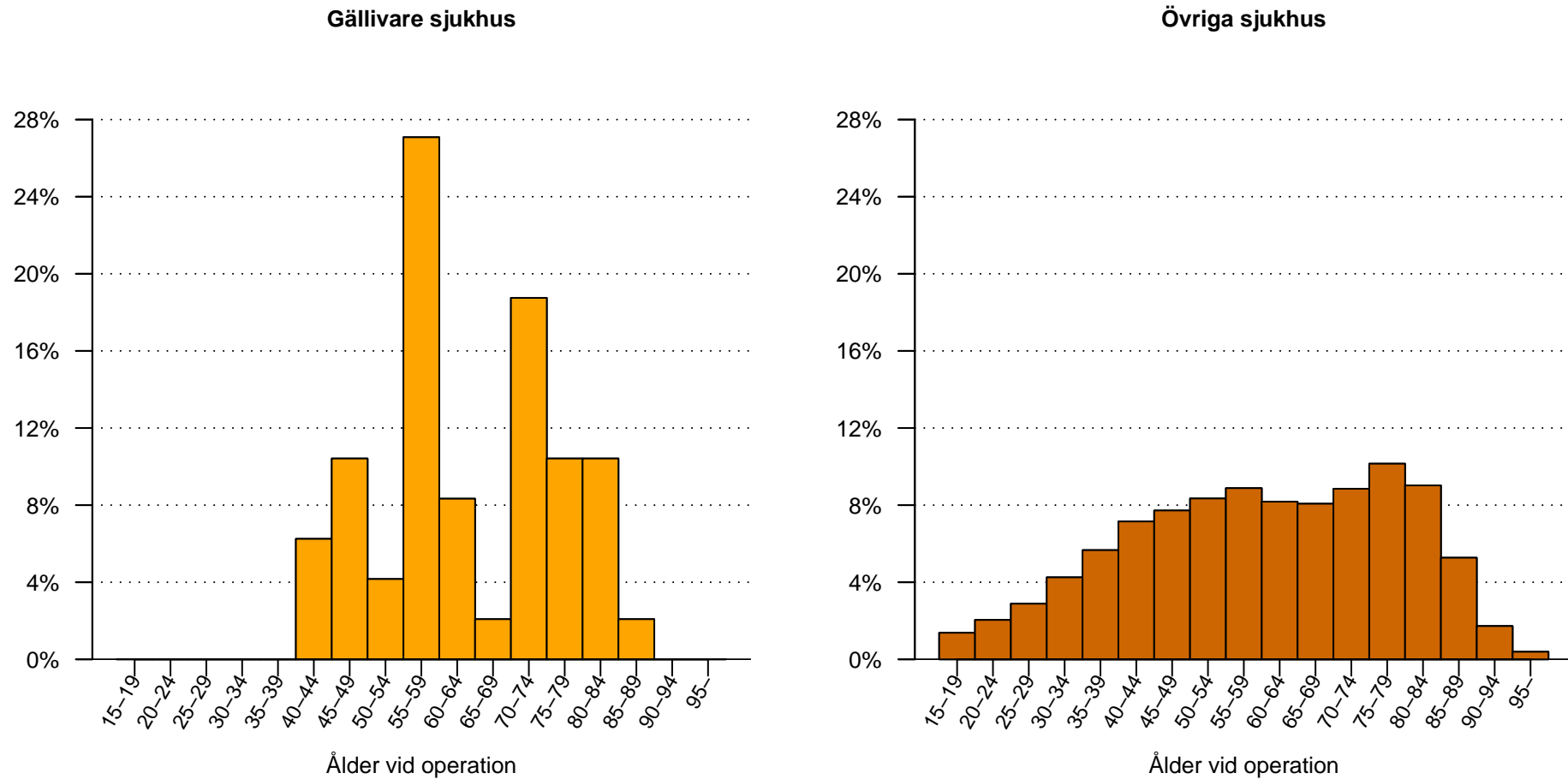
Figur 2: Väntetid mellan remiss och bräckoperation för Gällivare sjukhus och Övriga sjukhus, uppdelat på män respektive kvinnor.

## I vilka åldrar har manliga patienterna opererats för bråck perioden 2000 - 2007?



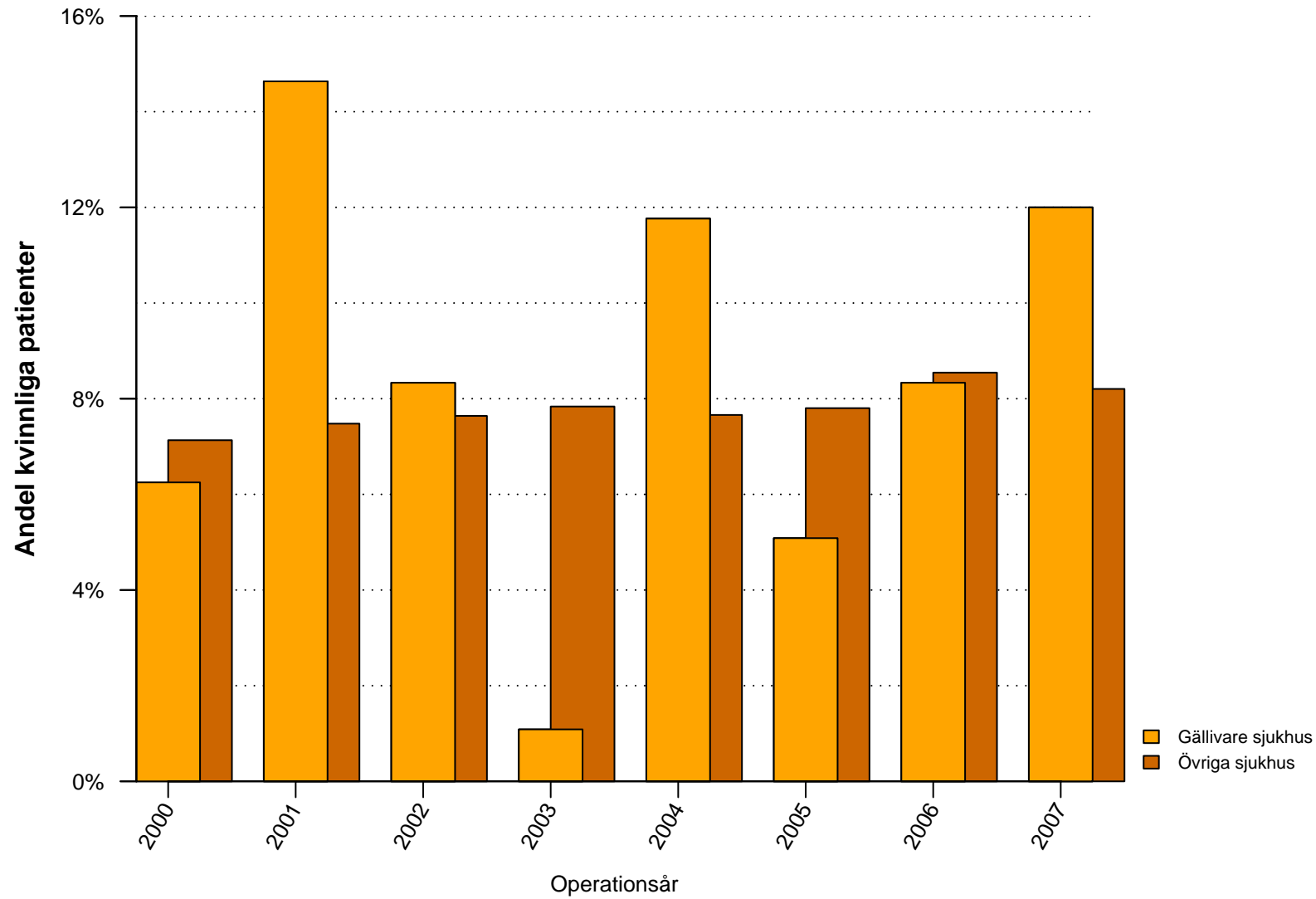
Figur 3: Åldersfördelning för bråck opererade under perioden 2000 - 2007, för män vid Gällivare sjukhus respektive Övriga sjukhus.

## I vilka åldrar har kvinnliga patienterna opererats för bråck perioden 2000 - 2007?



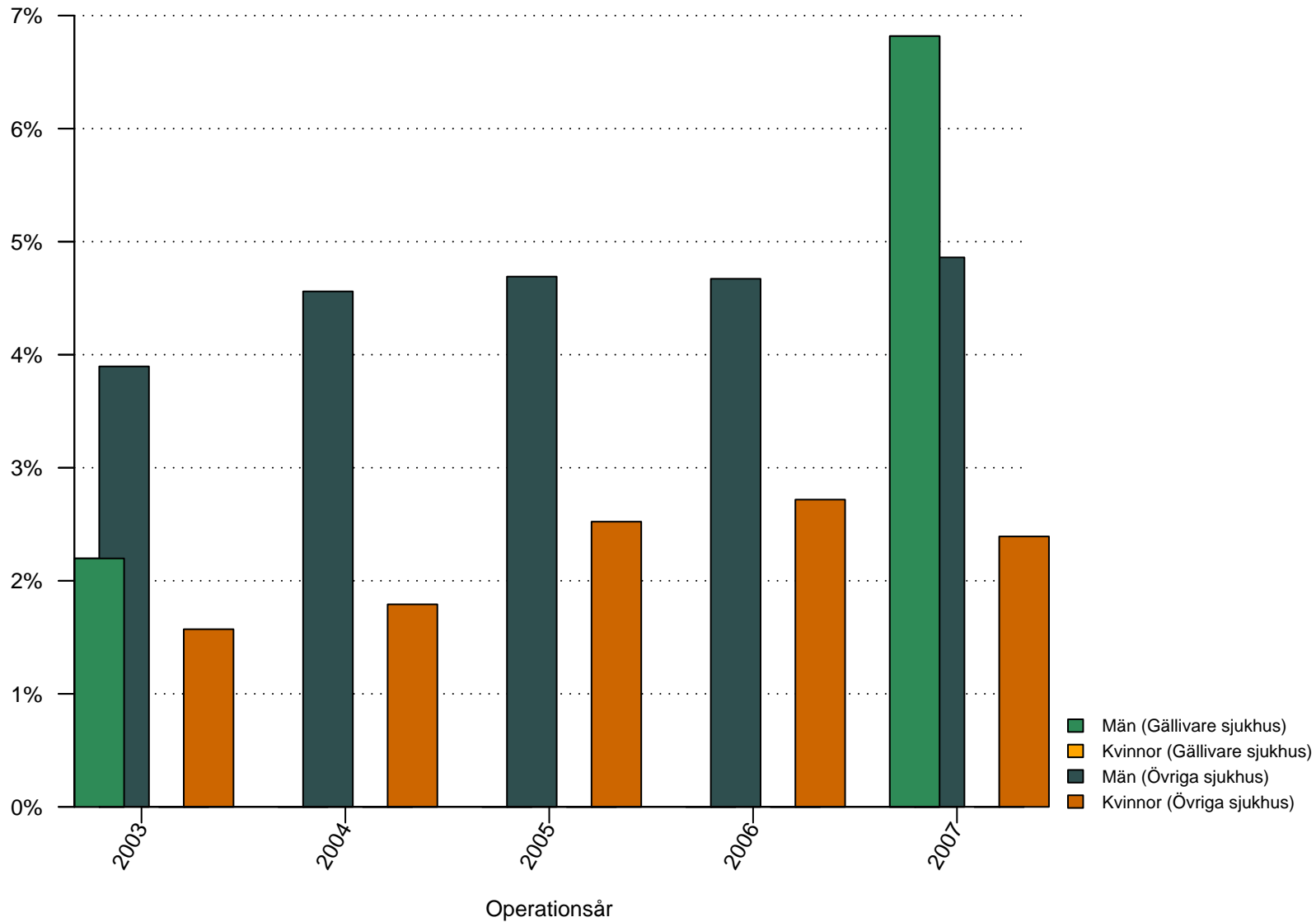
Figur 4: Åldersfördelning för bråck opererade under perioden 2000 - 2007, för kvinnor vid Gällivare sjukhus respektive Övriga sjukhus.

## Hur stor andel av bräckoperationerna har utförts på kvinnor?



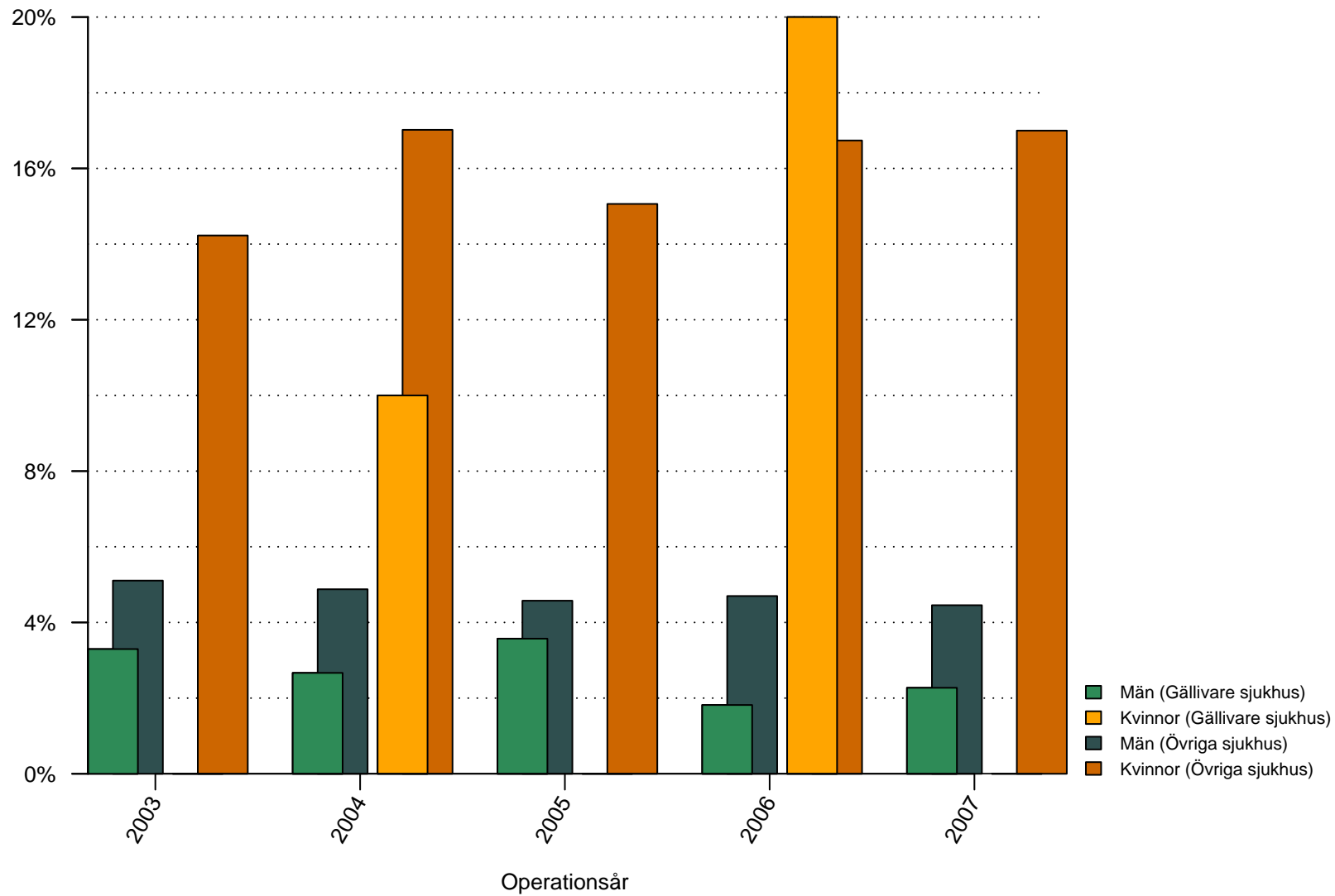
Figur 5: Andelen kvinnliga patienter 2000 - 2007 vid Gällivare sjukhus respektive Övriga sjukhus.

## Hur stor andel av bräckoperationerna har varit bilaterala?



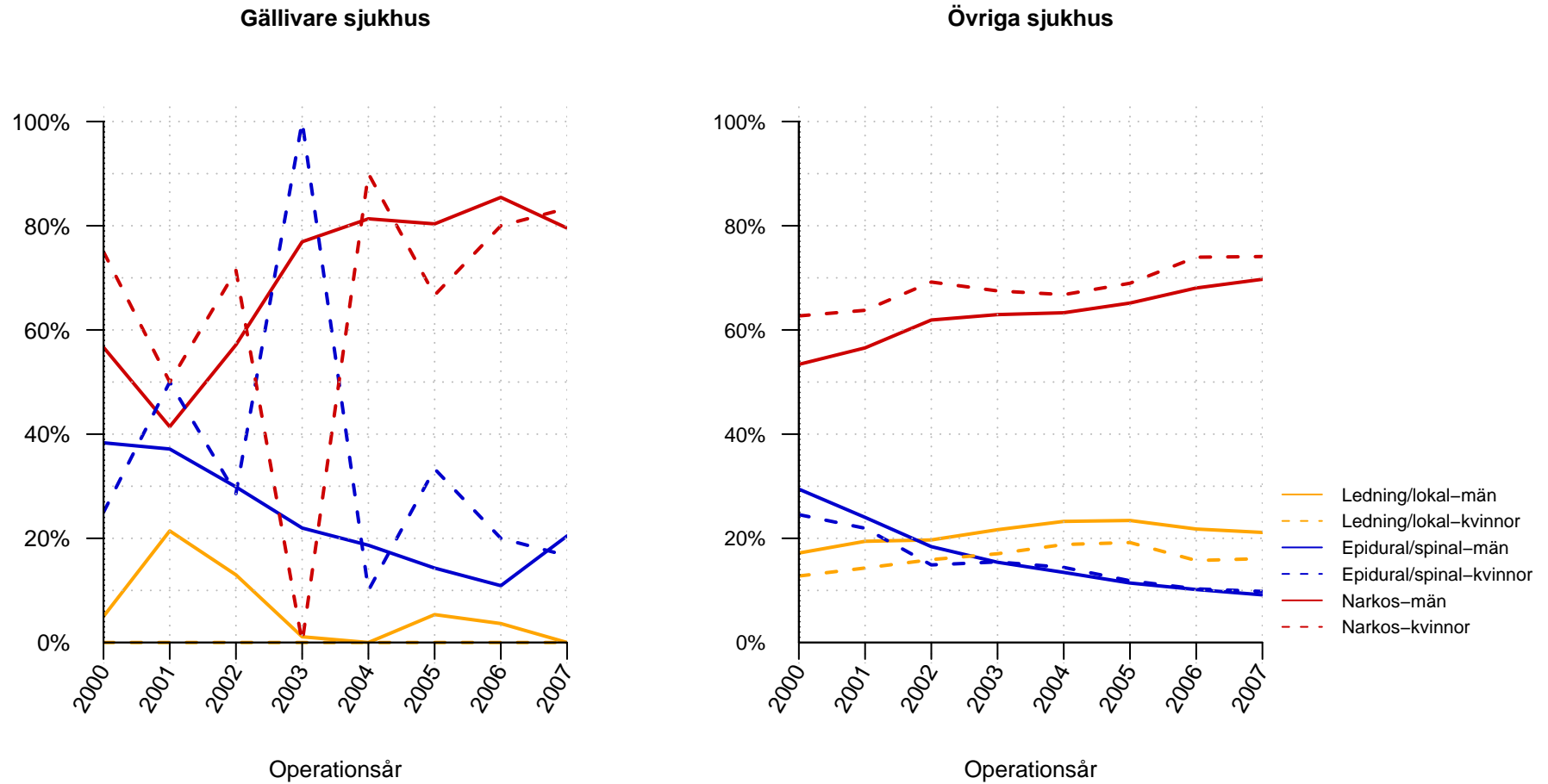
Figur 6: Andelen bilaterala operationer 2003 - 2007 vid Gällivare sjukhus respektive Övriga sjukhus, uppdelat för kön.

## Hur stor andel av bråcken har varit akutopererade?



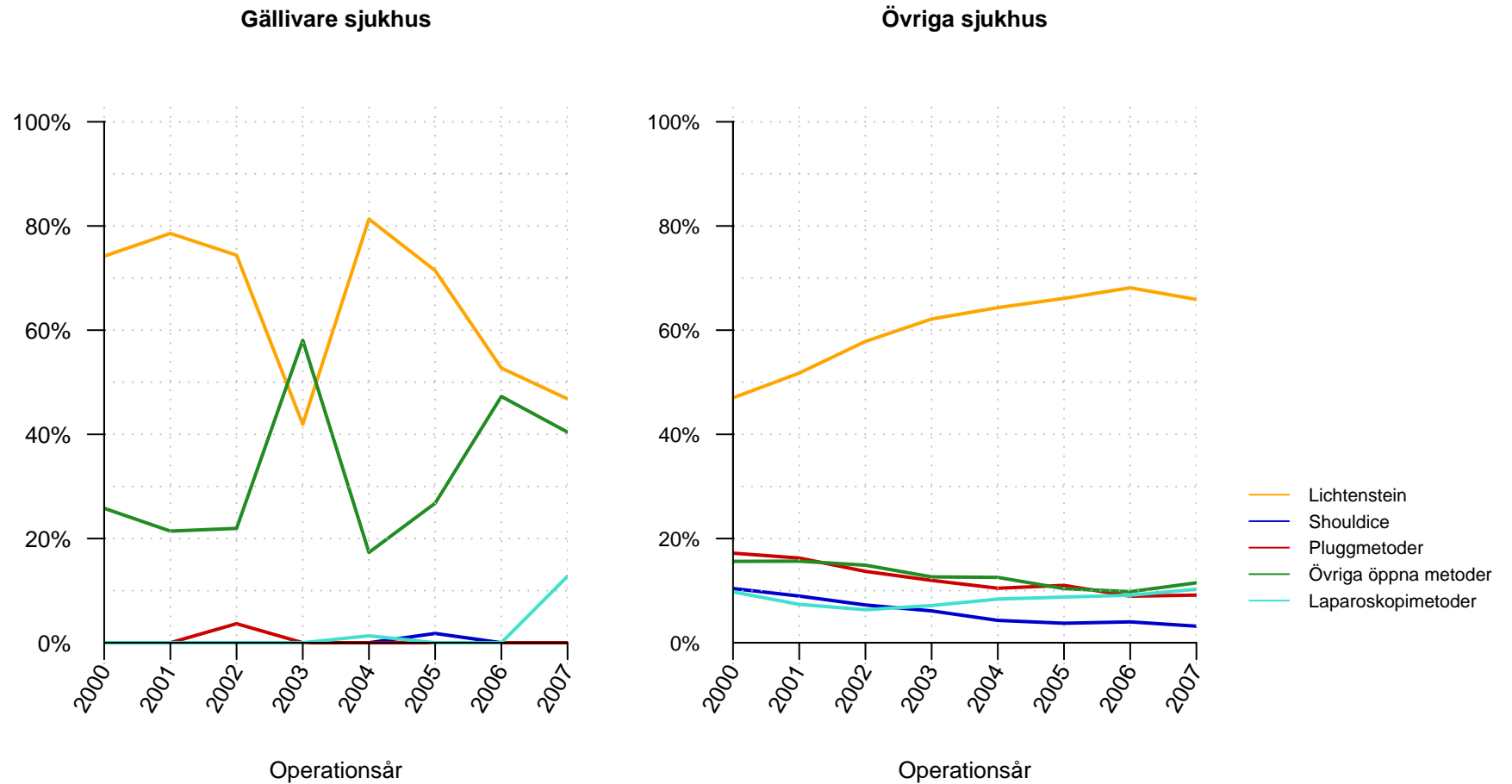
Figur 7: Andelen akutopererade bräck 2003 - 2007 vid Gällivare sjukhus respektive Övriga sjukhus, uppdelat för kön.

### Vilken anestesimetod har använts vid operationstillfället?



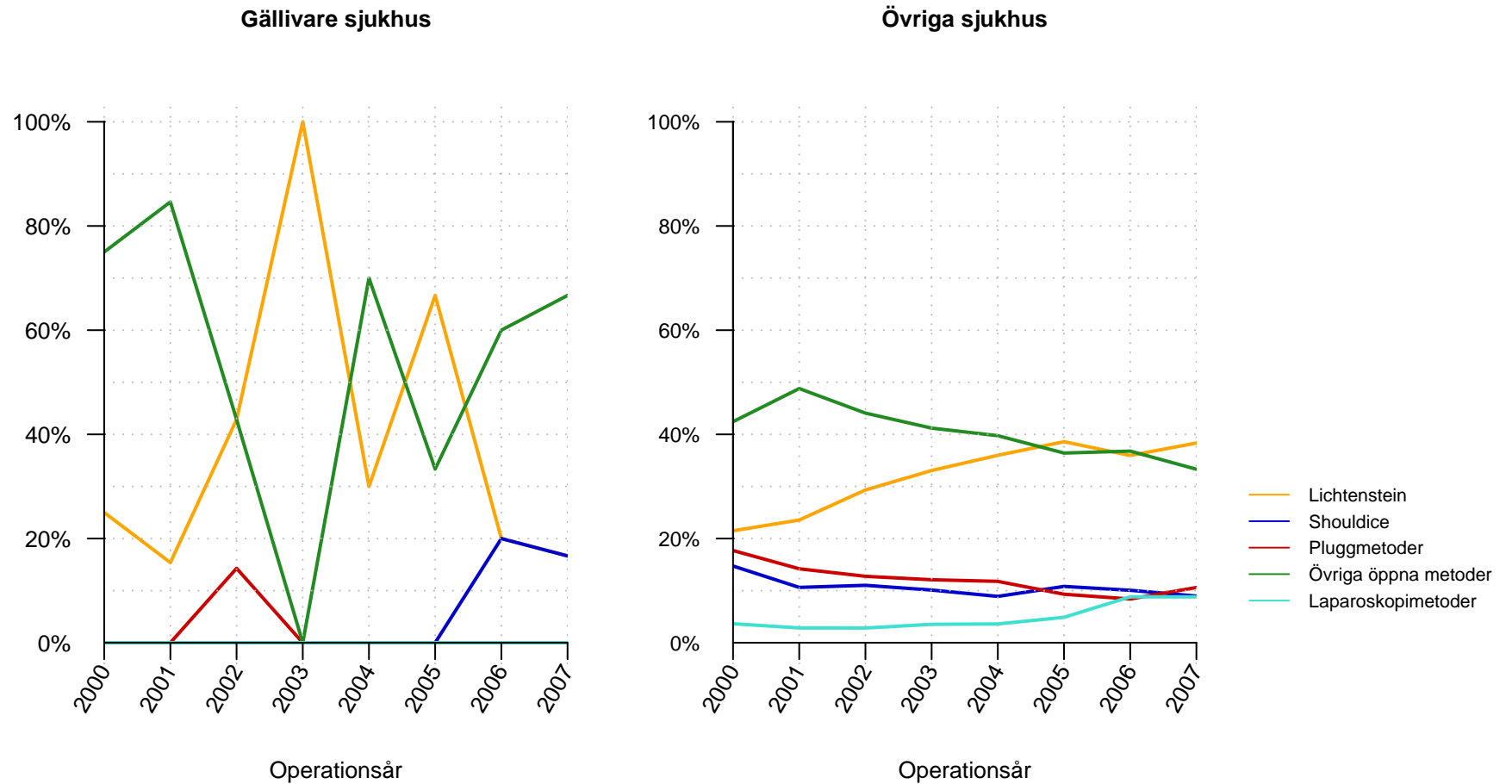
Figur 8: Procentuell fördelning av anestesimetod under perioden 2000 - 2007 för män respektive kvinnor.

## Vilken operationsmetod har använts vid operation av bråcket (män)?



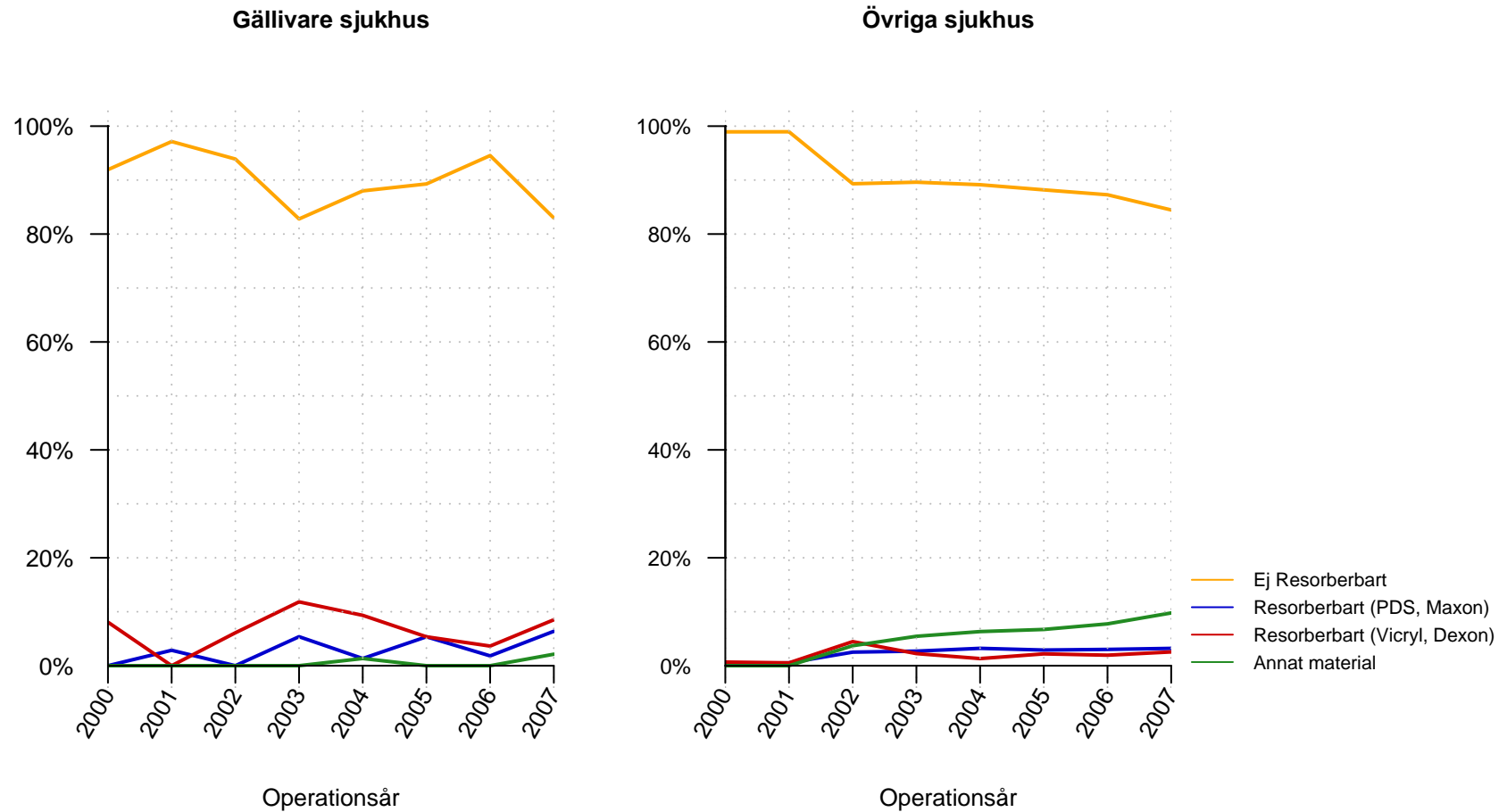
Figur 9: Operationsmetod använd vid bräckoperation av män vid Gällivare sjukhus och Övriga sjukhus.

## Vilken operationsmetod har använts vid operation av bråcket (kvinnor)?



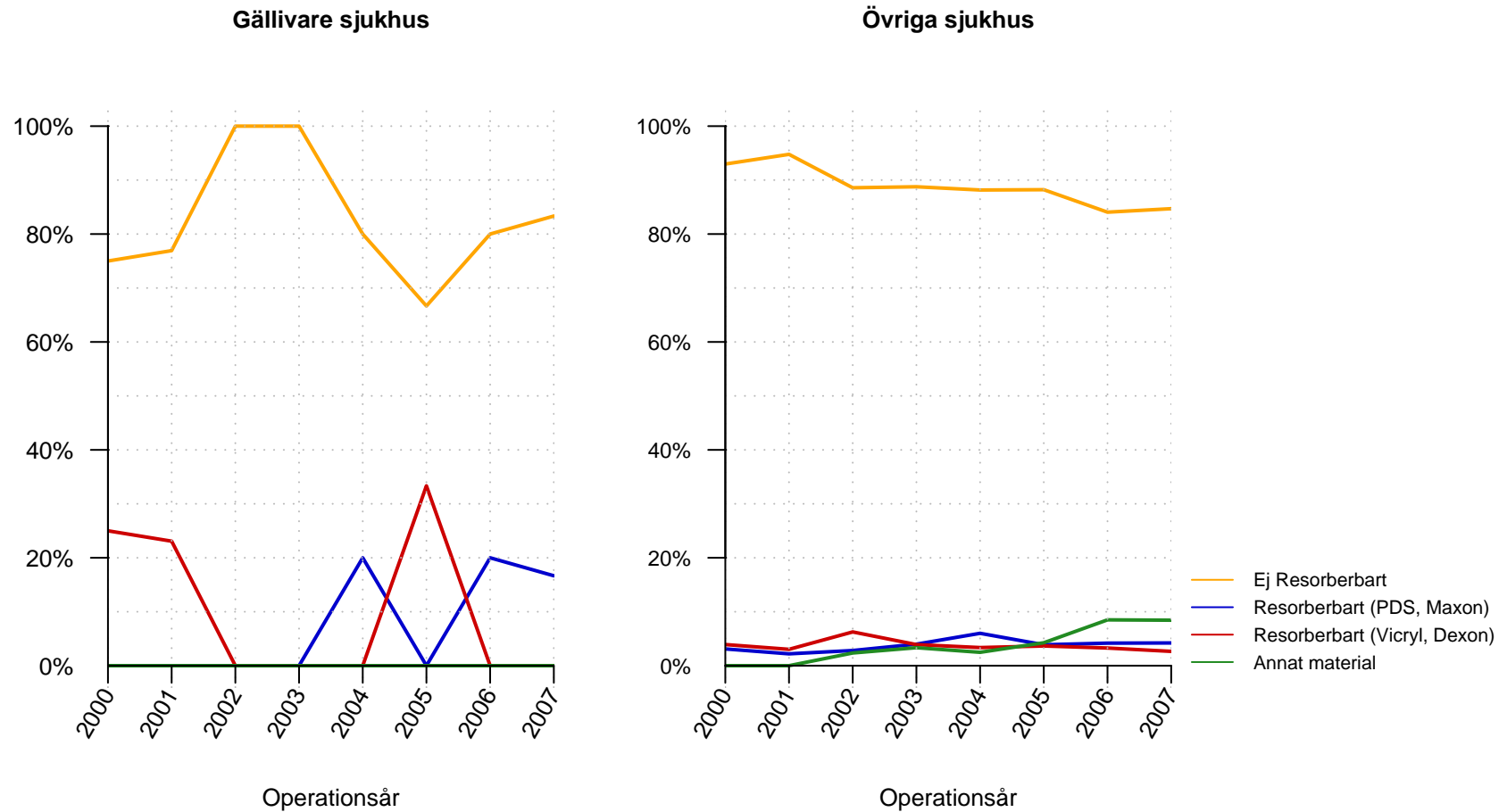
Figur 10: Operationsmetod använd vid bråckoperation av kvinnor vid Gällivare sjukhus och Övriga sjukhus.

## Vilket huvudsakligt suturmateriel har använts vid operation av bråcket (män)?



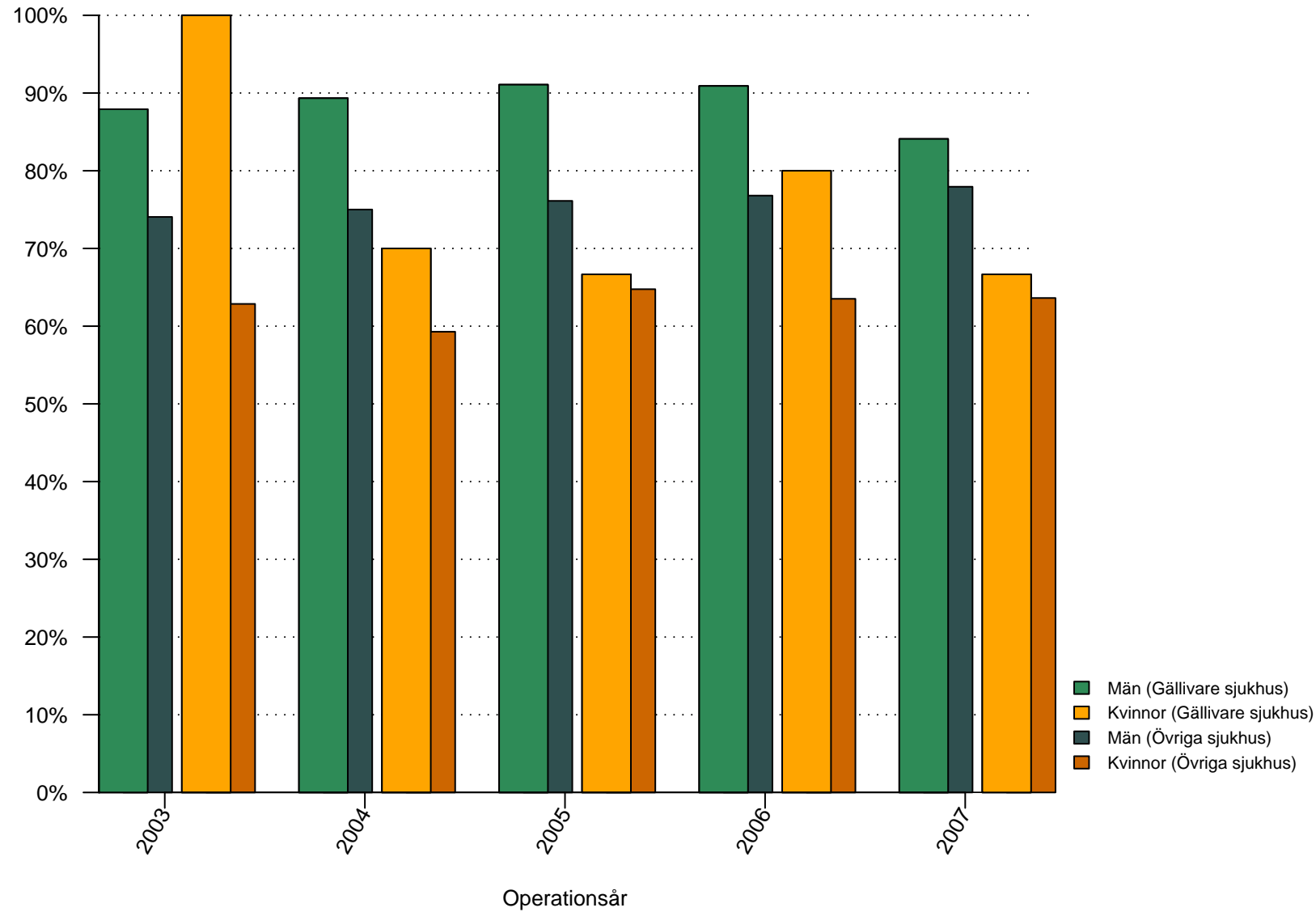
Figur 11: Huvudsakligt suturmateriel använt vid bråckoperation av män vid Gällivare sjukhus och Övriga sjukhus.

### Vilket huvudsakligt suturmaterial har använts vid operation av bröstet (kvinnor)?



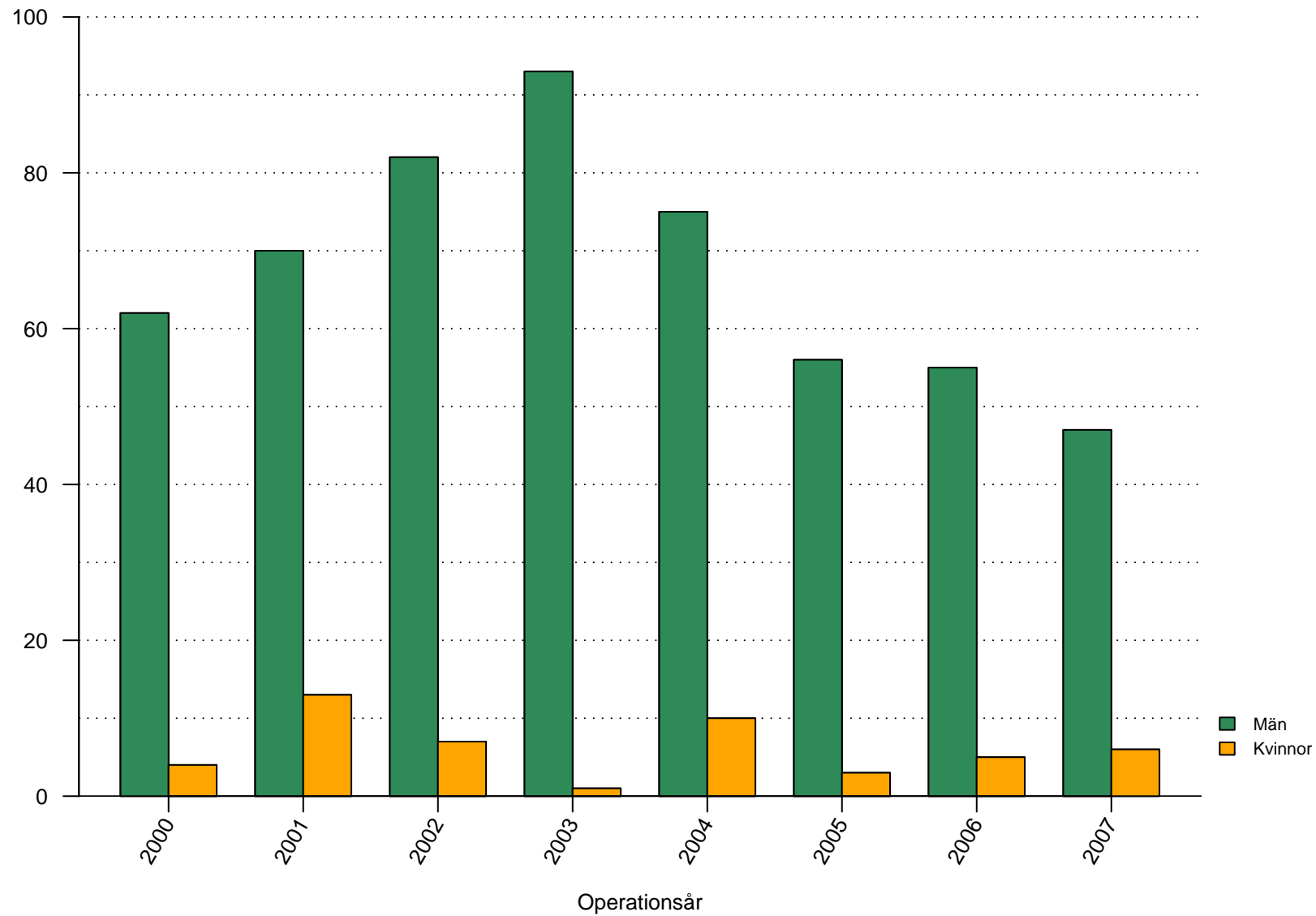
Figur 12: Huvudsakligt suturmaterial använt vid bröstoperation av kvinnor vid Gällivare sjukhus och Övriga sjukhus.

## Hur stor andel av bräckoperationstillfällena har utförts i dagkirurgi?



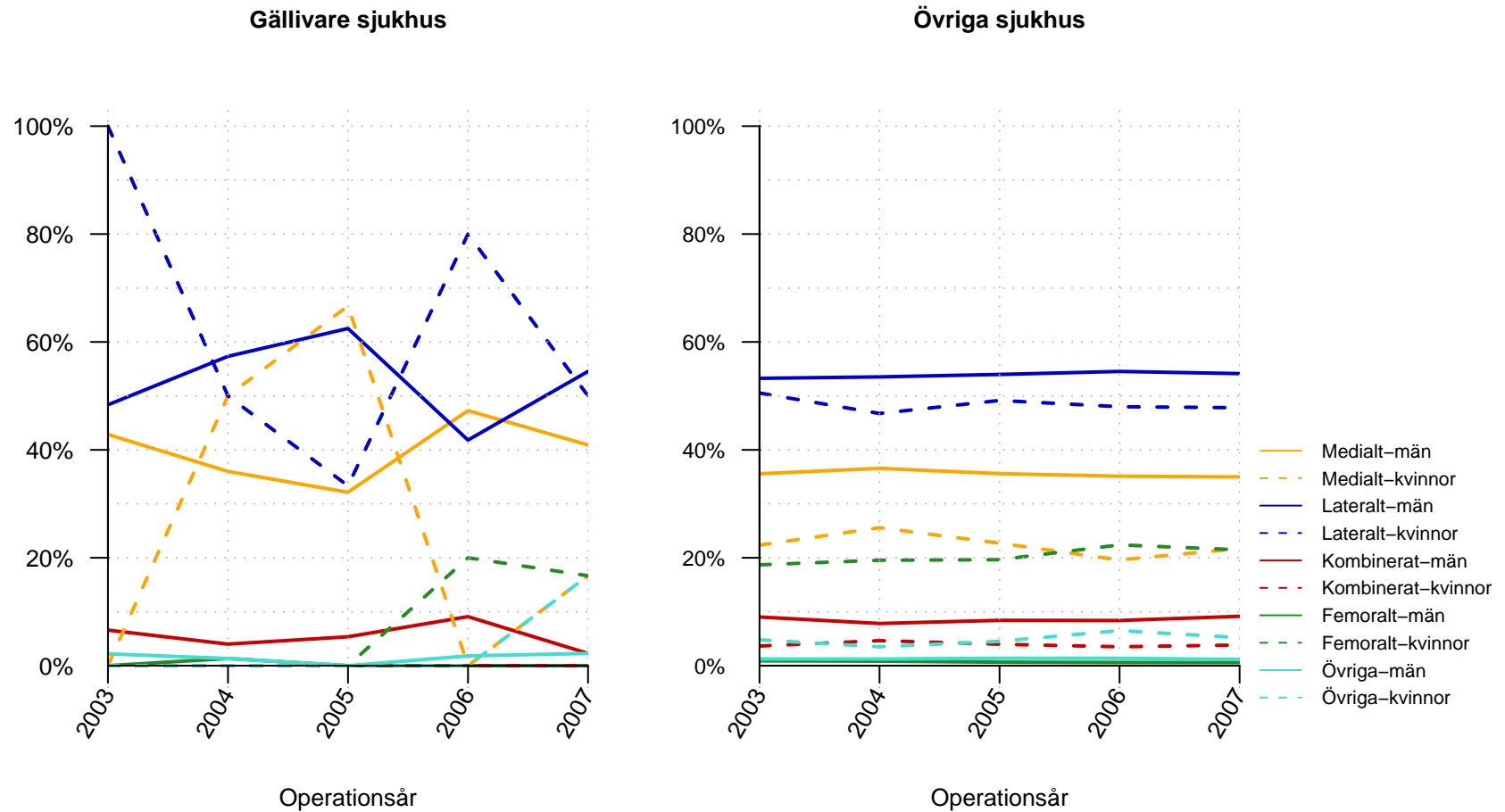
Figur 13: Andelen operationstillfällen i dagkirurgi vid Gällivare sjukhus och Övriga sjukhus mellan åren 2003 och 2007, för män respektive kvinnor.

## Hur många bräck har opererats vid Gällivare sjukhus?



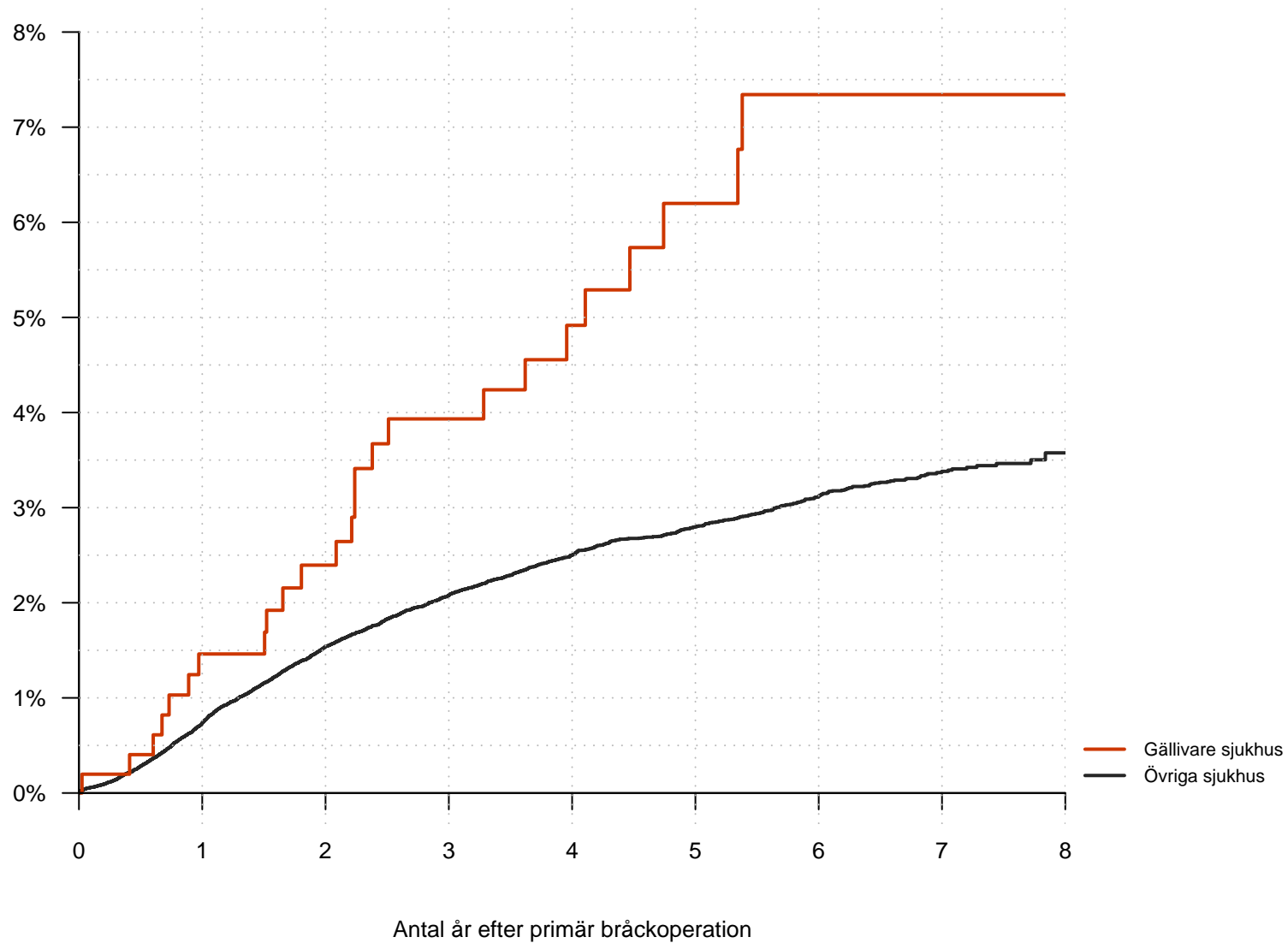
Figur 14: Antal bräck opererade vid Gällivare sjukhus uppdelat för år och kön

## Vilken bräckanatomi fanns vid operation av bråcket?



Figur 15: Bräckanatomi för bräck opererade de senaste fem åren vid Gällivare sjukhus respektive Övriga sjukhus, för män respektive kvinnor.

## Hur stor är risken för omoperation i förhållande till tiden efter den primära bräckoperationen?



Figur 16: Hur stor är risken för omoperation i förhållande till tiden efter primär bräckoperation för Gällivare sjukhus och Övriga sjukhus. Primära operationer utförda mellan åren 2000 och 2007.