

# **Svenskt Bräckregister**

**Nationellt kvalitetsregister för bräckkirurgi**

**Klinikrapport för Nacka närsjukhus Proxima  
jämfört med Övriga sjukhus**

**Bräckoperationer utförda perioden 2001 - 2008**

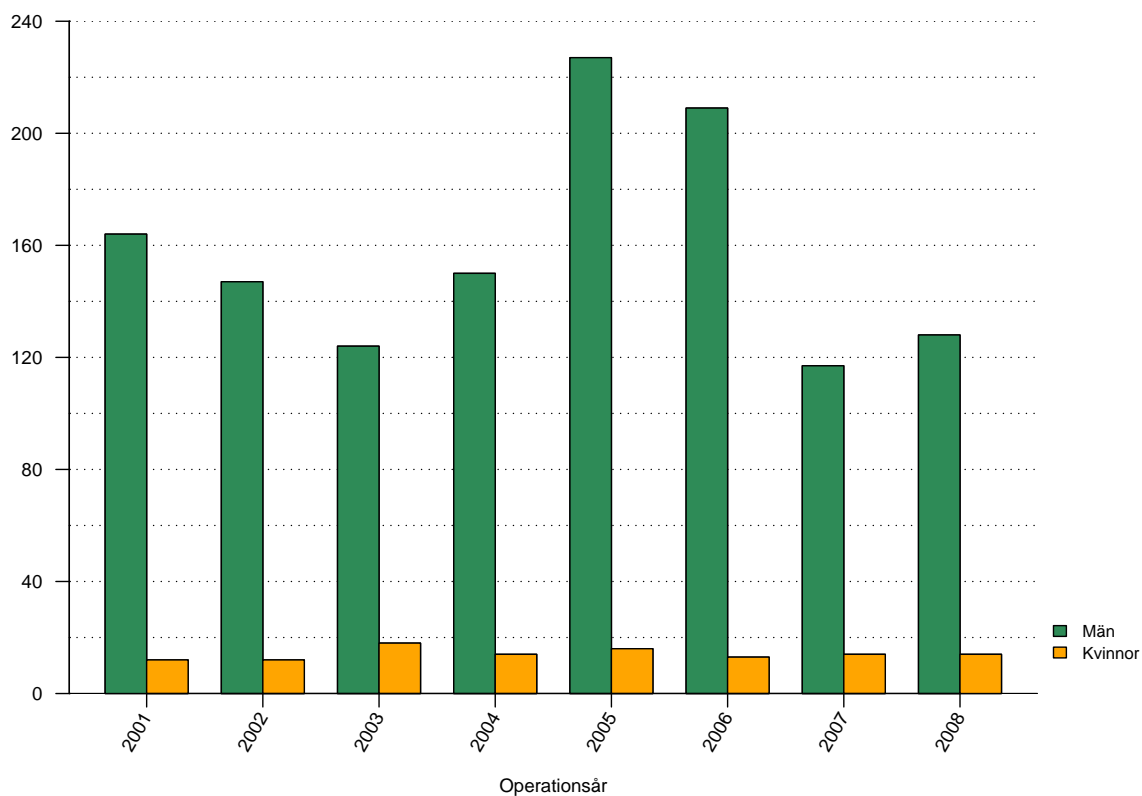
## Tabeller

1	Antal registrerade bräckoperationer . . . . .	2
2	Väntetid mellan remiss och operation . . . . .	3
3	Genomsnittsålder vid operation män . . . . .	4
4	Genomsnittsålder vid operation kvinnor . . . . .	5
5	Andelen kvinnliga patienter . . . . .	6
6	Andel bilaterala operationer . . . . .	7
7	Andel akutopererade bräck . . . . .	8
8	Anestesimetod män . . . . .	10
9	Anestesimetod kvinnor . . . . .	10
10	Operationsmetod män . . . . .	13
11	Operationsmetod kvinnor . . . . .	13
12	Suturmaterial män . . . . .	16
13	Suturmaterial kvinnor . . . . .	16
14	Andel operationstillfällen i dagkirurgi . . . . .	17
15	Antal registrerade bräck . . . . .	18
16	Bräckanatomi män . . . . .	20
17	Bräckanatomi kvinnor . . . . .	20
18	Risk för omoperation jämfört med övriga sjukhus . . . . .	21

## Figurer

1	Antal registrerade bräckoperationer . . . . .	2
2	Väntetid mellan remiss och bräckoperation . . . . .	3
3	Åldersfördelning män . . . . .	4
4	Åldersfördelning kvinnor . . . . .	5
5	Andelen kvinnliga patienter . . . . .	6
6	Andelen bilaterala operationer . . . . .	7
7	Andelen akutopererade bräck . . . . .	8
8	Anestesimetod . . . . .	9
9	Operationsmetod män . . . . .	11
10	Operationsmetod kvinnor . . . . .	12
11	Suturmaterial män . . . . .	14
12	Suturmaterial kvinnor . . . . .	15
13	Andelen operationstillfällen i dagkirurgi . . . . .	17
14	Antal registrerade bräck . . . . .	18
15	Bräckanatomi . . . . .	19
16	Risk för omoperation . . . . .	21

## Antal registrerade bräckoperationer 2001 - 2008

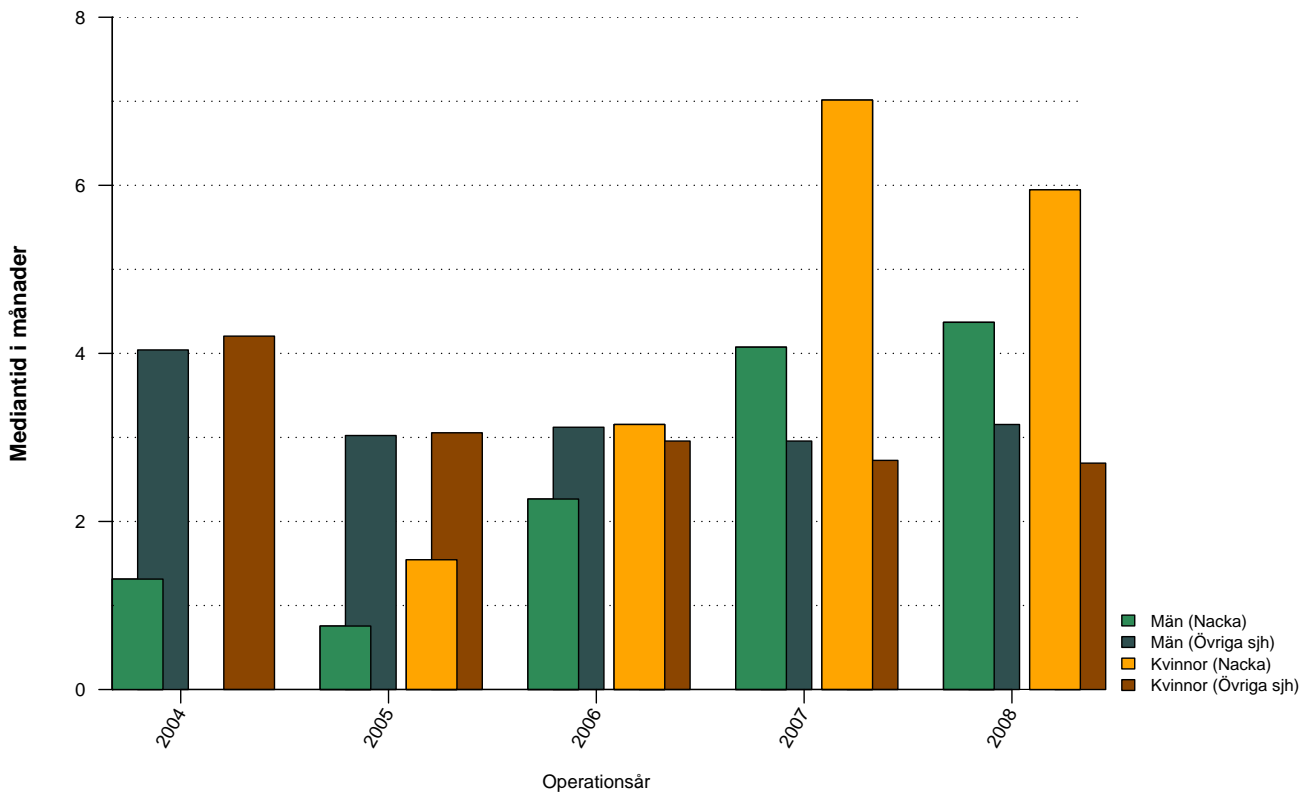


Figur 1: Antal bräckoperationer vid Nacka närsjukhus Proxima uppdelat på år och kön

Tabell 1: Antal bräckoperationer vid Nacka närsjukhus Proxima uppdelat på år och kön

	2001	2002	2003	2004	2005	2006	2007	2008	Totalt
Män	164	147	124	150	227	209	117	128	1266
Kvinnor	12	12	18	14	16	13	14	14	113
Totalt	176	159	142	164	243	222	131	142	1379

## Väntetid mellan remiss och bräckoperation

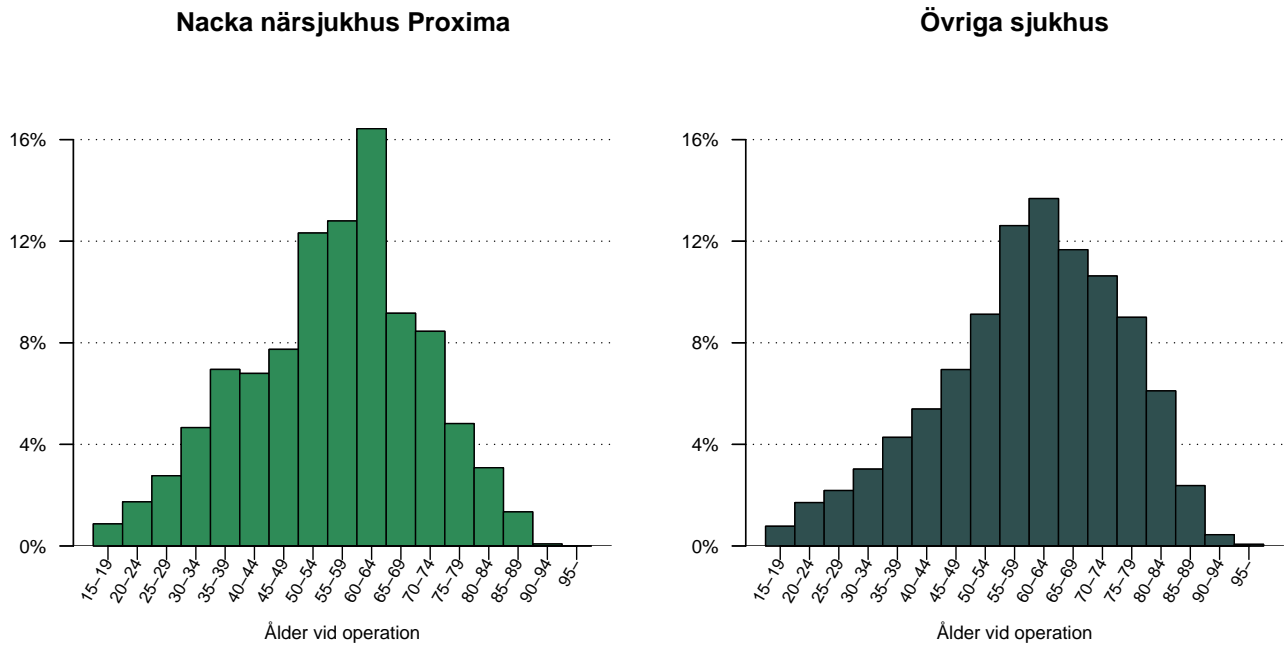


Figur 2: Väntetid (i månader) mellan remiss och bräckoperation för Nacka närsjukhus Proxima och Övriga sjukhus, de senaste fem åren, uppdelat på män respektive kvinnor.

Tabell 2: Väntetid (i månader) mellan remiss och bräckoperation för Nacka närsjukhus Proxima och Övriga sjukhus, de senaste fem åren, uppdelat på män respektive kvinnor

	2004	2005	2006	2007	2008	Totalt
<b>Nacka</b>						
Män	1.3	0.8	2.3	4.1	4.4	2.8
Kvinnor	4.2	1.5	3.2	7.0	5.9	4.2
Totalt	1.3	0.9	2.3	4.2	4.4	3.0
<b>Övriga sjh</b>						
Män	4.0	3.0	3.1	3.0	3.2	3.2
Kvinnor	4.2	3.1	3.0	2.7	2.7	3.0
Totalt	4.0	3.0	3.1	3.0	3.1	3.2

## Operationsålder, män opererade 2001 - 2008?

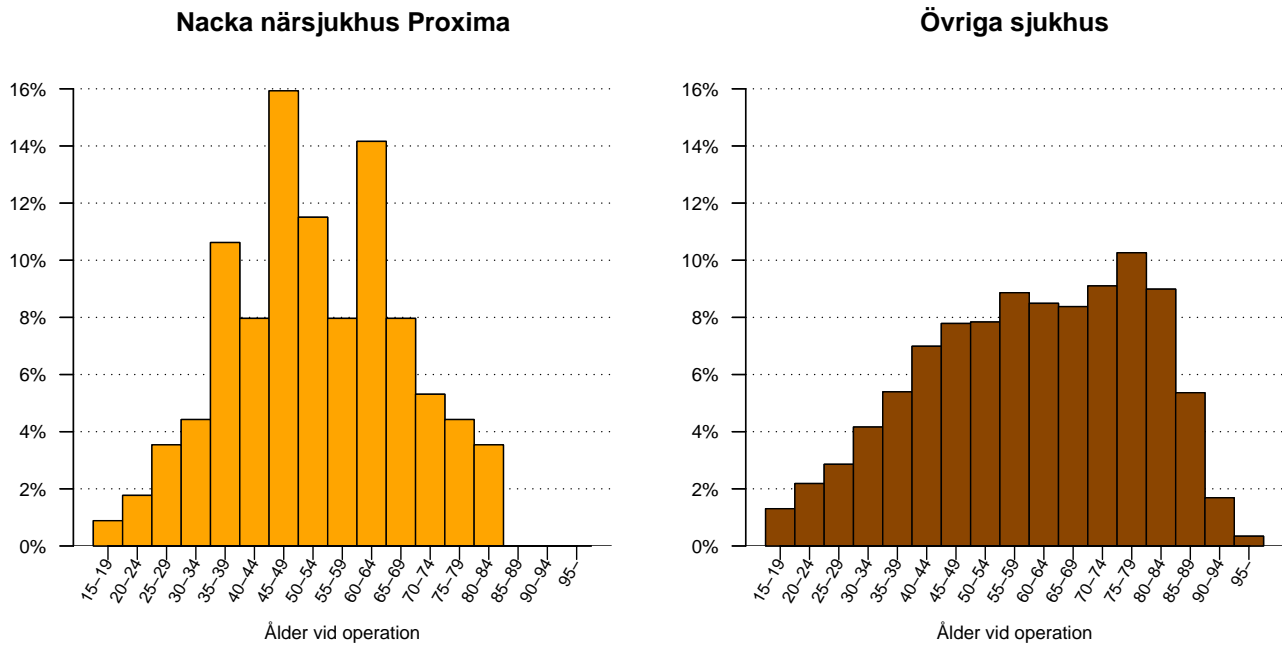


Figur 3: Åldersfördelning för män opererade under perioden 2001 - 2008, vid Nacka närsjukhus Proxima respektive Övriga sjukhus.

Tabell 3: Åldersfördelning för män opererade under de senaste tio åren vid Nacka närsjukhus Proxima respektive Övriga sjukhus

Ålder	2001	2002	2003	2004	2005	2006	2007	2008	Totalt
<b>Nacka</b>									
medel	53.4	56.1	54.0	57.3	57.8	54.4	56.4	58.0	55.9
median	55	56	56	58	61	57	57	60	57
<b>Övriga sjh</b>									
medel	59.2	59.2	59.7	60.1	60.3	60.4	60.4	60.8	60.0
median	60	60	61	61	62	62	62	62	61

## Operationsålder, kvinnor opererade 2001 - 2008?

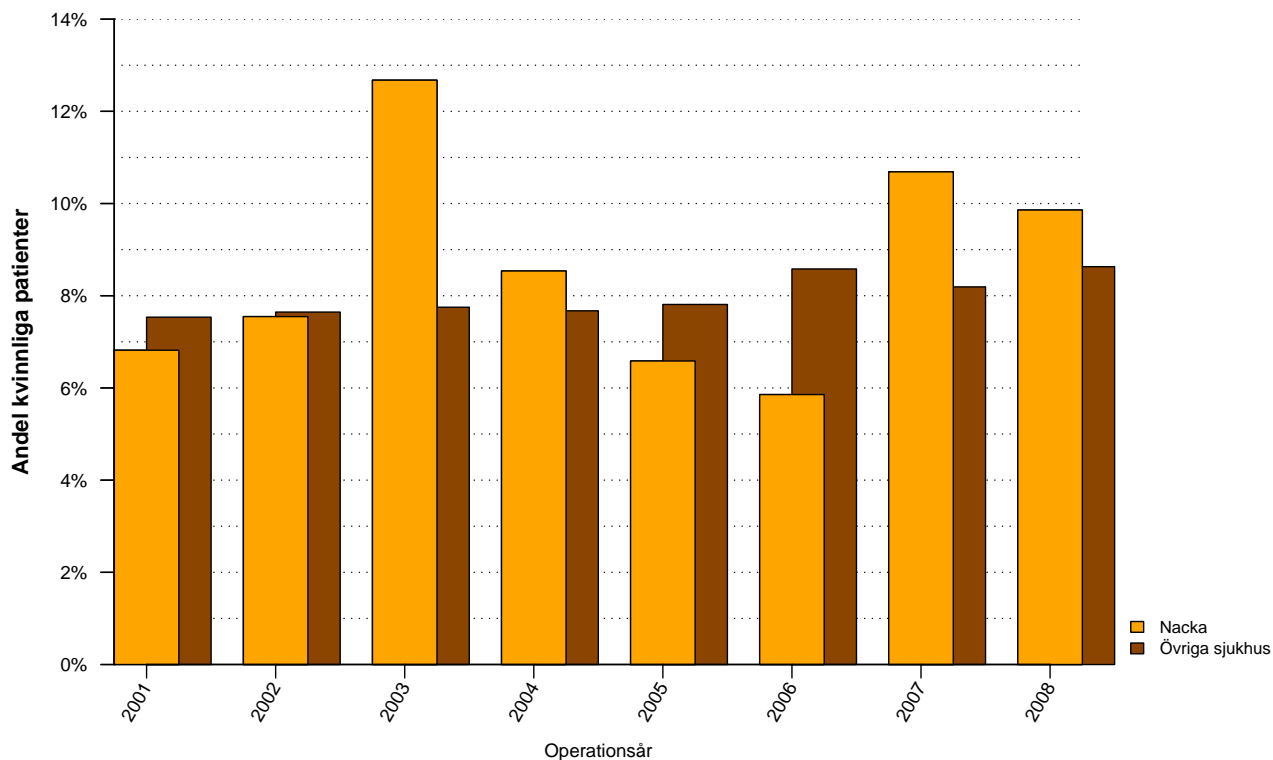


Figur 4: Åldersfördelning för kvinnor opererade under perioden 2001 - 2008, vid Nacka närsjukhus Proxima respektive Övriga sjukhus.

Tabell 4: Åldersfördelning för kvinnor opererade under de senaste tio åren vid Nacka närsjukhus Proxima respektive Övriga sjukhus

Ålder	2001	2002	2003	2004	2005	2006	2007	2008	Totalt
<b>Nacka</b>									
medel	50.8	60.2	52.2	48.5	56.1	48.1	50.0	58.2	53.0
median	51	62	49	51	62	46	49	54	52
<b>Övriga</b>									
medel	59.6	60.2	59.4	60.5	60.1	60.6	60.3	61.2	60.3
median	59	61	60	61	61	62	62	63	62

## Andel bräckoperationer som utförts på kvinnor

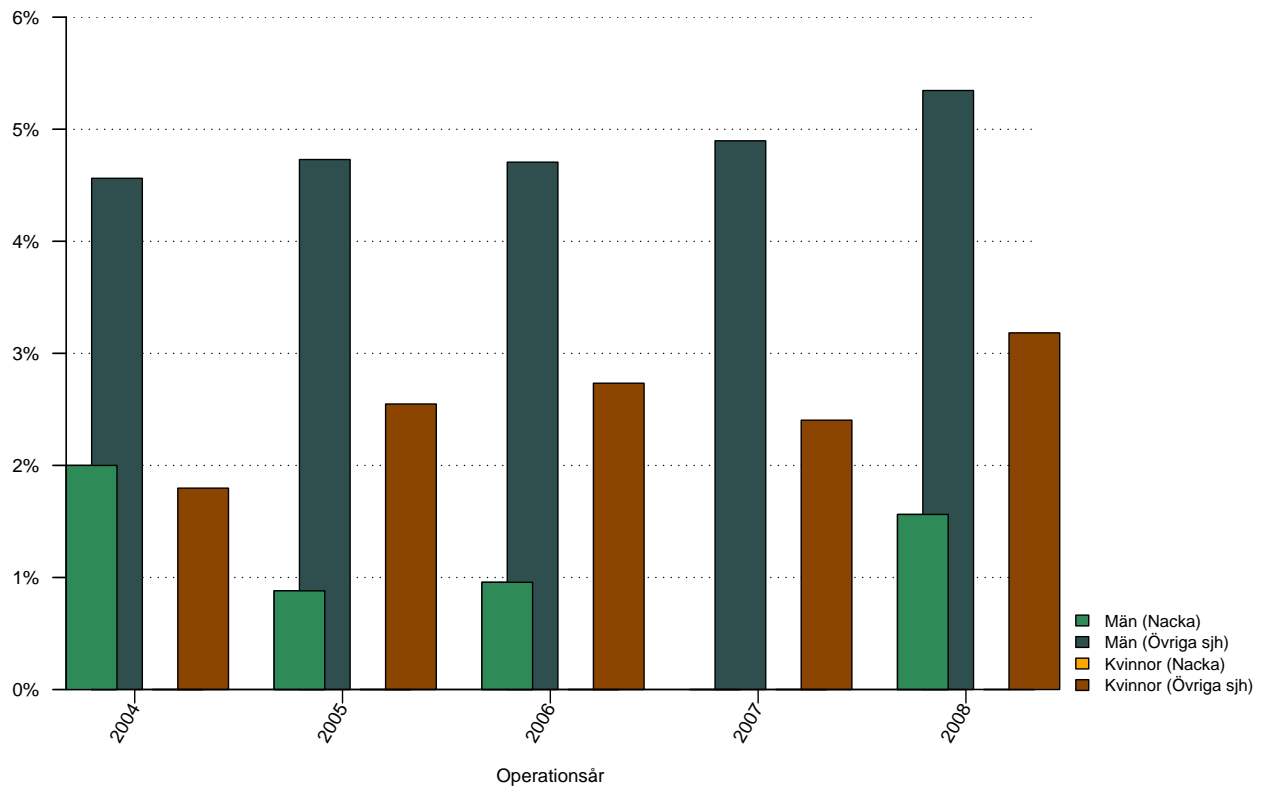


Figur 5: Andelen kvinnliga patienter 2001 - 2008 vid Nacka närsjukhus Proxima respektive Övriga sjukhus.

Tabell 5: Andelen kvinnliga patienter 2004 - 2008 vid Nacka närsjukhus Proxima respektive Övriga sjukhus

	2001	2002	2003	2004	2005	2006	2007	2008	Totalt
Nacka	7%	8%	13%	9%	7%	6%	11%	10%	8%
Övriga sjukhus	8%	8%	8%	8%	8%	9%	8%	9%	8%

## Andel bilaterala bräckoperationer

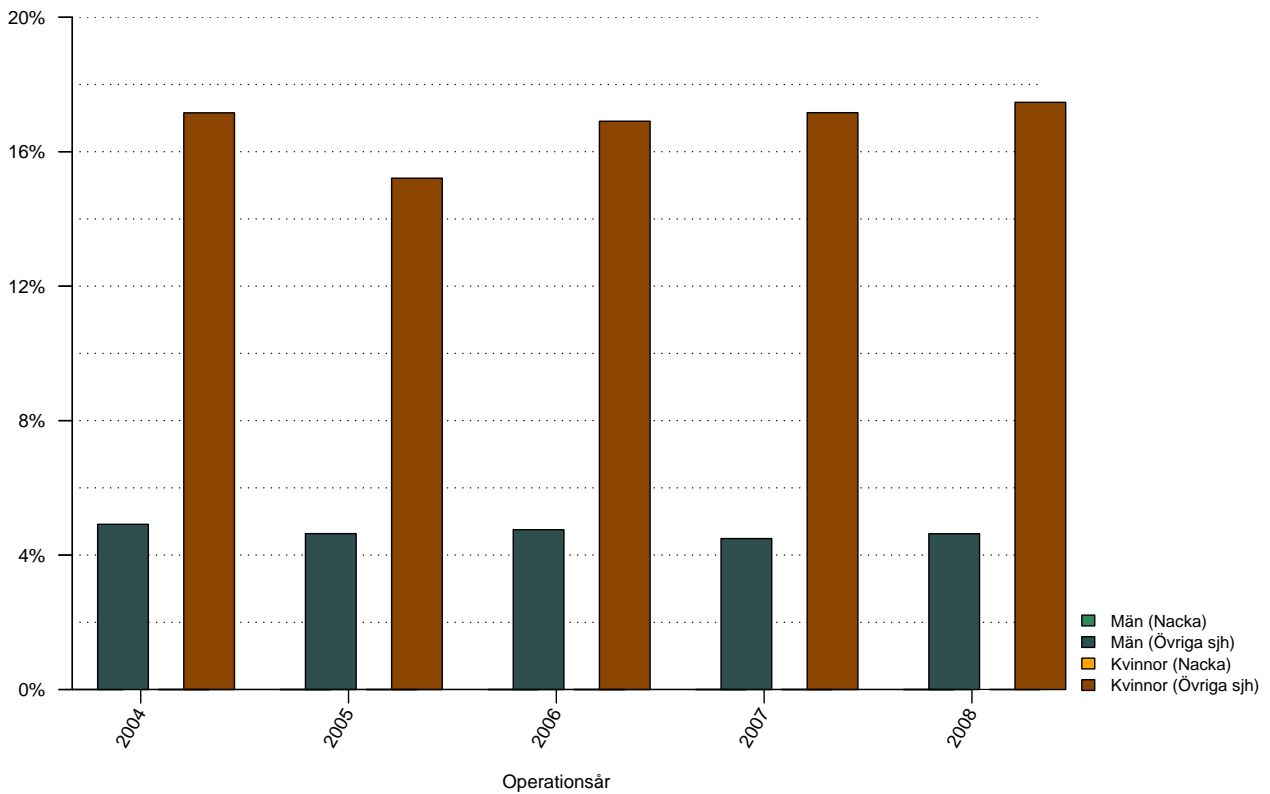


Figur 6: Andelen bilaterala bräckoperationer de senaste fem åren vid Nacka närsjukhus Proxima respektive Övriga sjukhus, uppdelat på kön.

Tabell 6: Andelen bilaterala bräckoperationer de senaste fem åren vid Nacka närsjukhus Proxima respektive Övriga sjukhus, uppdelat på kön

	2004	2005	2006	2007	2008	Totalt
<b>Nacka</b>						
Män	2%	1%	1%	0%	2%	1%
Kvinnor	0%	0%	0%	0%	0%	0%
Totalt	2%	1%	1%	0%	1%	1%
<b>Övriga sjukhus</b>						
Män	5%	5%	5%	5%	5%	5%
Kvinnor	2%	3%	3%	2%	3%	3%
Totalt	4%	5%	5%	5%	5%	5%

## Andel akutopererade bräck

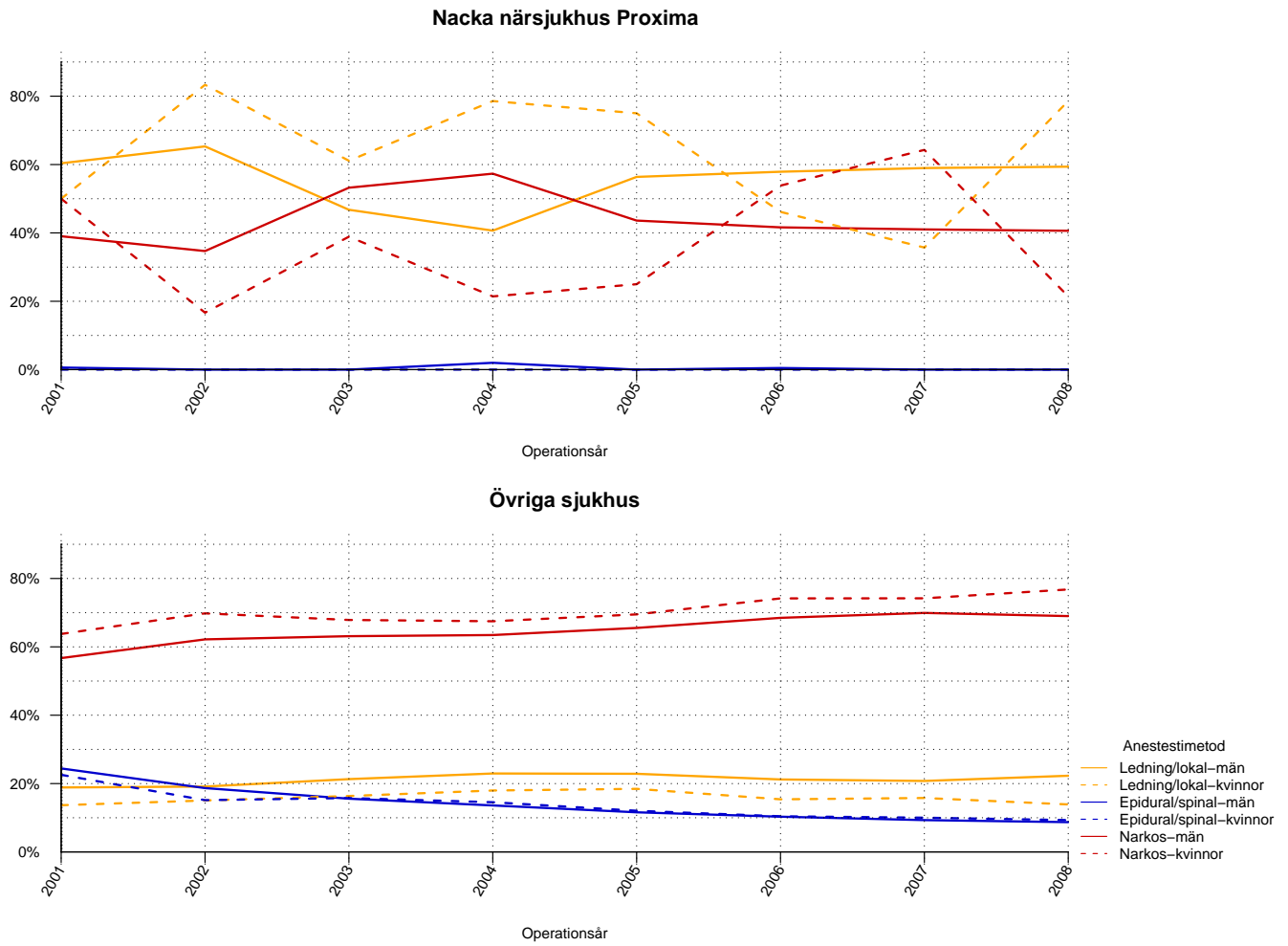


Figur 7: Andelen akutopererade bräck de senaste fem åren vid Nacka närsjukhus Proxima respektive Övriga sjukhus, uppdelat på kön.

Tabell 7: Andelen akutopererade bräck de senaste fem åren vid Nacka närsjukhus Proxima respektive Övriga sjukhus, uppdelat på kön

	2004	2005	2006	2007	2008	Totalt
<b>Nacka</b>						
Män	0%	0%	0%	0%	0%	0%
Kvinnor	0%	0%	0%	0%	0%	0%
Totalt	0%	0%	0%	0%	0%	0%
<b>Övriga sjukhus</b>						
Män	5%	5%	5%	4%	5%	5%
Kvinnor	17%	15%	17%	17%	17%	17%
Totalt	6%	5%	6%	6%	6%	6%

## Anestesimetod använd vid operationstillfället



Figur 8: Anestesimetod vid bräckoperation under perioden 2001 - 2008 för män respektive kvinnor.

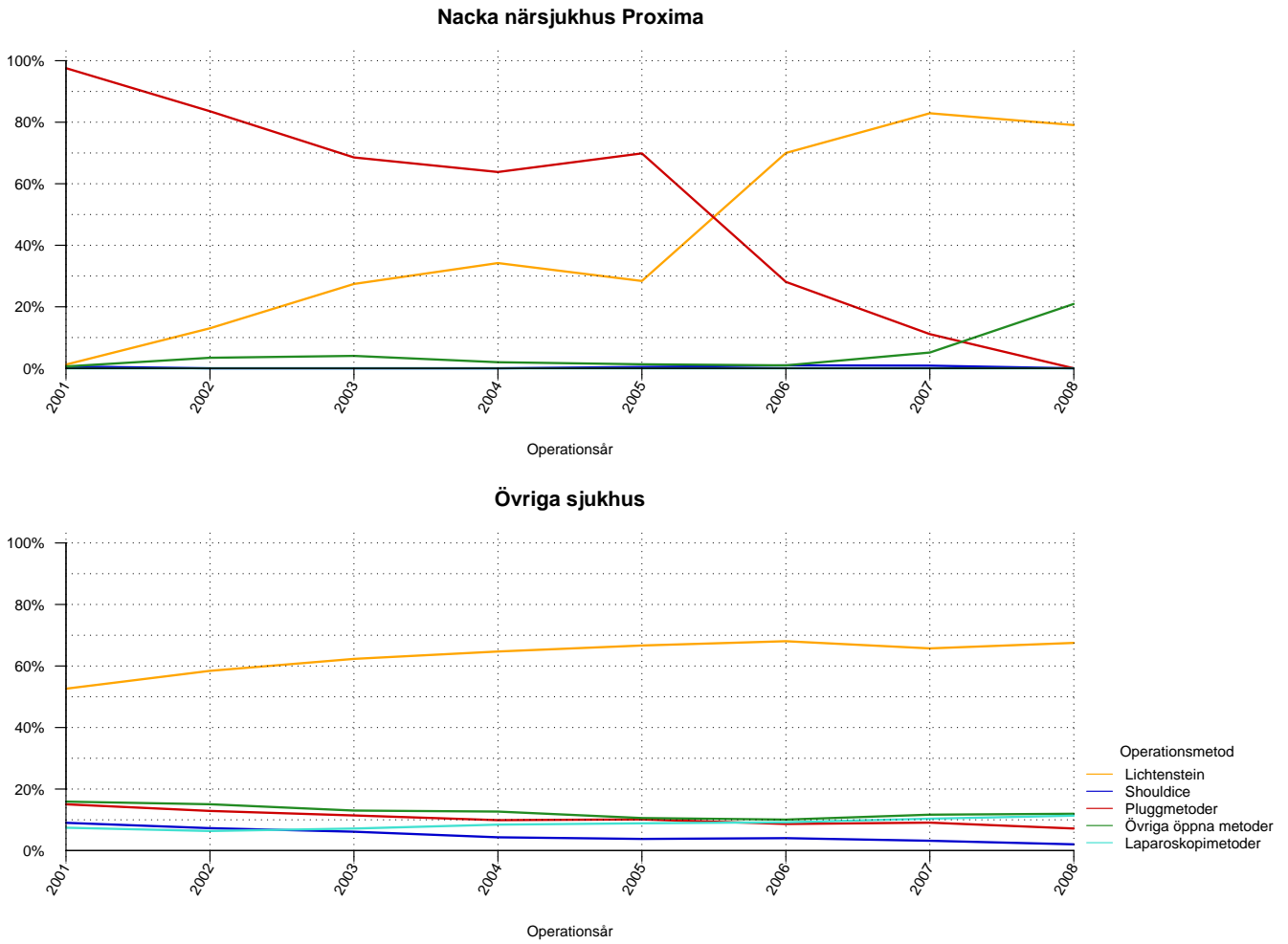
Tabell 8: Anestesimetod vid bräckoperation under perioden 2001 - 2008 för män vid Nacka närsjukhus Proxima och Övriga sjukhus

Män	2001	2002	2003	2004	2005	2006	2007	2008	Total
<b>Nacka närsjukhus Proxima</b>									
Lednings/lokal	60%	65%	47%	41%	56%	58%	59%	59%	56%
Epidural/spinal	1%	0%	0%	2%	0%	0%	0%	0%	0%
Narkos	39%	35%	53%	57%	44%	42%	41%	41%	44%
<b>Övriga sjukhus</b>									
Lednings/lokal	19%	19%	21%	23%	23%	21%	21%	22%	21%
Epidural/spinal	24%	19%	16%	14%	12%	10%	9%	9%	14%
Narkos	57%	62%	63%	63%	66%	68%	70%	69%	65%

Tabell 9: Anestesimetod vid bräckoperation under perioden 2001 - 2008 för kvinnor vid Nacka närsjukhus Proxima och Övriga sjukhus

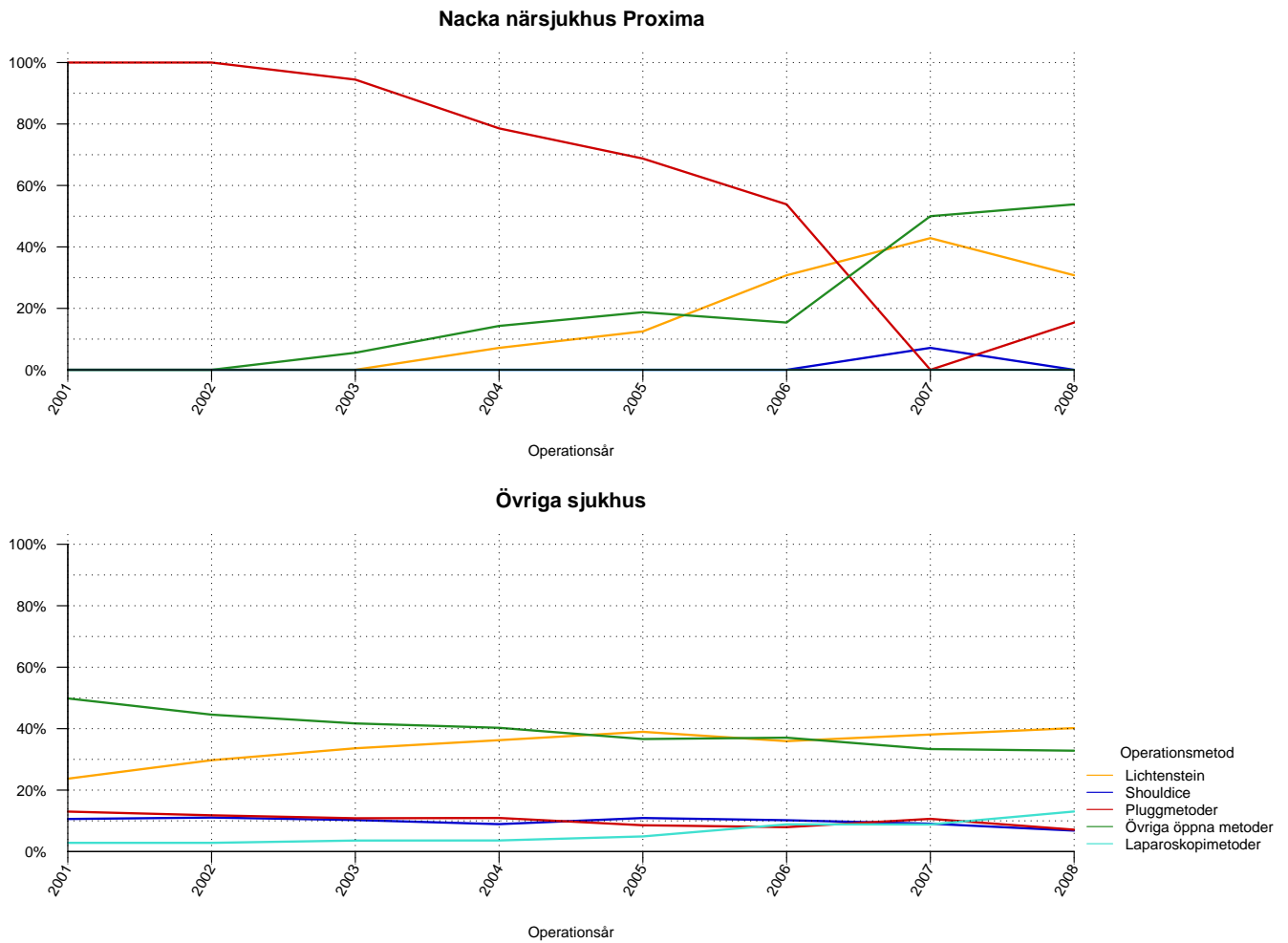
Kvinnor	2001	2002	2003	2004	2005	2006	2007	2008	Total
<b>Nacka närsjukhus Proxima</b>									
Lednings/lokal	50%	83%	61%	79%	75%	46%	36%	79%	64%
Epidural/spinal	0%	0%	0%	0%	0%	0%	0%	0%	0%
Narkos	50%	17%	39%	21%	25%	54%	64%	21%	36%
<b>Övriga sjukhus</b>									
Lednings/lokal	14%	15%	16%	18%	18%	15%	16%	14%	16%
Epidural/spinal	23%	15%	16%	15%	12%	10%	10%	9%	13%
Narkos	64%	70%	68%	67%	69%	74%	74%	77%	71%

## Operationsmetod vid operation av bråcket - män



Figur 9: Operationsmetod använd vid bräckoperation av män vid Nacka närsjukhus Proxima och Övriga sjukhus.

## Operationsmetod vid operation av bråcket - kvinnor



Figur 10: Operationsmetod använd vid bräckoperation av kvinnor vid Nacka närsjukhus Proxima och Övriga sjukhus.

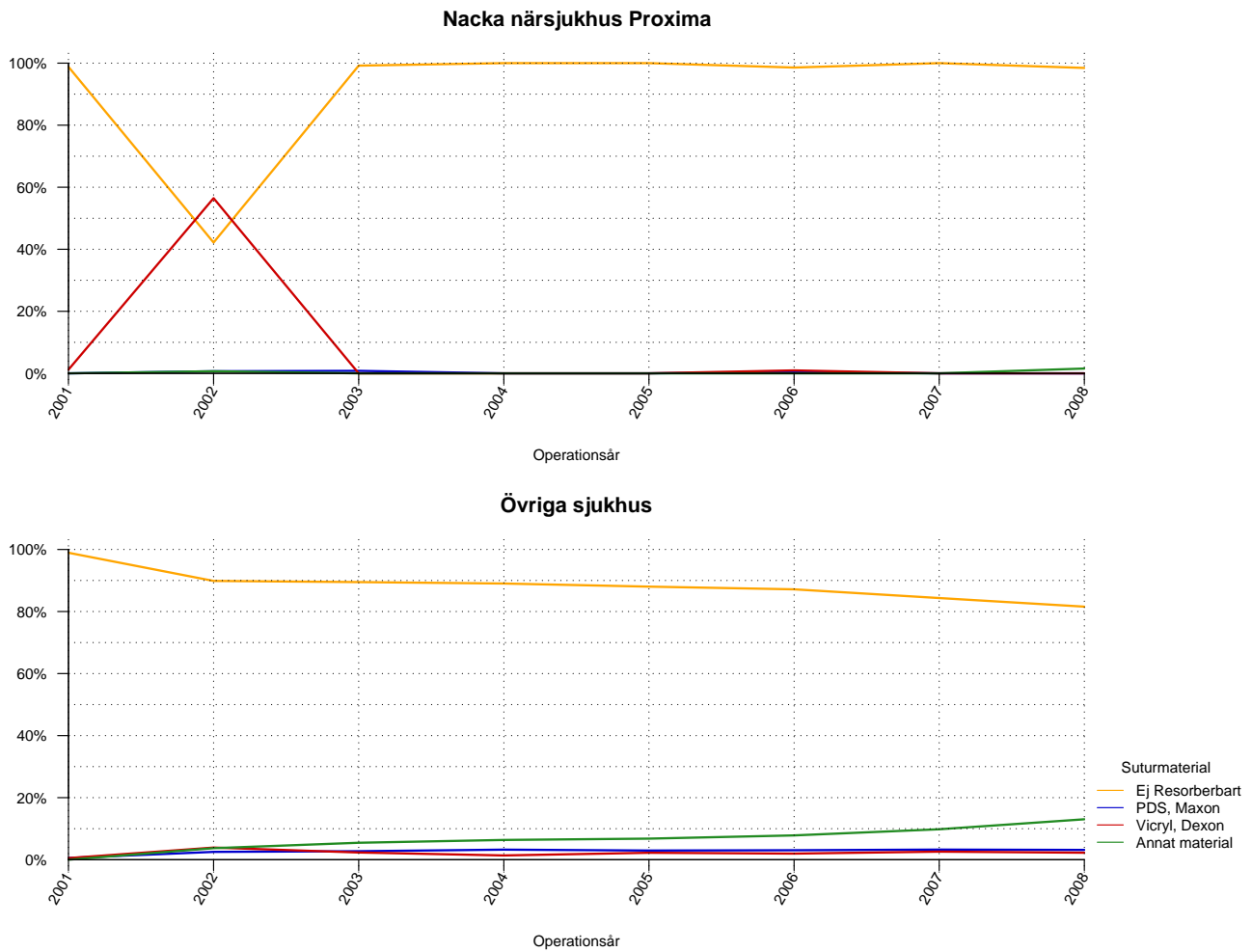
Tabell 10: Operationsmetod använd vid bräckoperation av män vid Nacka närsjukhus Proxima och Övriga sjukhus

Män	2001	2002	2003	2004	2005	2006	2007	2008	Totalt
<b>Nacka närsjukhus Proxima</b>									
Lichtenstein	1%	13%	27%	34%	28%	70%	83%	79%	41%
Shouldice	1%	0%	0%	0%	0%	1%	1%	0%	0%
Pluggmetoder	98%	84%	69%	64%	70%	28%	11%	0%	55%
Övriga öppna metoder	1%	3%	4%	2%	1%	1%	5%	21%	4%
Laparoskopimetoder	0%	0%	0%	0%	0%	0%	0%	0%	0%
<b>Övriga sjukhus</b>									
Lichtenstein	53%	58%	62%	65%	67%	68%	66%	68%	64%
Shouldice	9%	7%	6%	4%	4%	4%	3%	2%	5%
Pluggmetoder	15%	13%	11%	10%	10%	9%	9%	7%	10%
Övriga öppna metoder	16%	15%	13%	13%	11%	10%	12%	12%	12%
Laparoskopimetoder	7%	6%	7%	8%	9%	9%	10%	11%	9%

Tabell 11: Operationsmetod använd vid bräckoperation av kvinnor vid Nacka närsjukhus Proxima och Övriga sjukhus

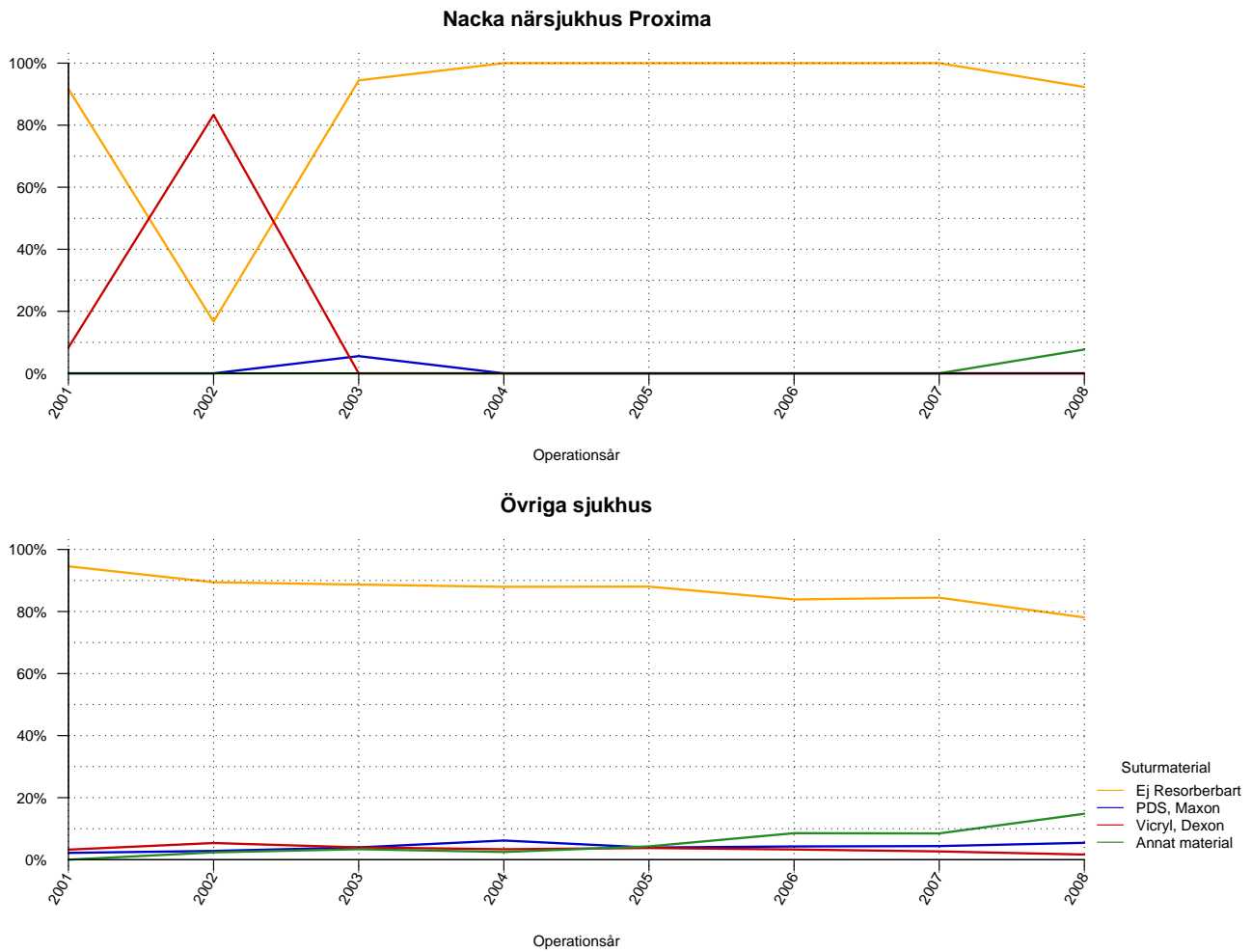
Kvinnor	2001	2002	2003	2004	2005	2006	2007	2008	Totalt
<b>Nacka närsjukhus Proxima</b>									
Lichtenstein	0%	0%	0%	7%	12%	31%	43%	31%	15%
Shouldice	0%	0%	0%	0%	0%	0%	7%	0%	1%
Pluggmetoder	100%	100%	94%	79%	69%	54%	0%	15%	64%
Övriga öppna metoder	0%	0%	6%	14%	19%	15%	50%	54%	20%
Laparoskopimetoder	0%	0%	0%	0%	0%	0%	0%	0%	0%
<b>Övriga sjukhus</b>									
Lichtenstein	24%	30%	34%	36%	39%	36%	38%	40%	35%
Shouldice	11%	11%	10%	9%	11%	10%	9%	7%	10%
Pluggmetoder	13%	12%	11%	11%	9%	8%	11%	7%	10%
Övriga öppna metoder	50%	45%	42%	40%	37%	37%	33%	33%	39%
Laparoskopimetoder	3%	3%	4%	4%	5%	9%	9%	13%	6%

## Huvudsakligt suturmaterial vid operation av bråcket - män



Figur 11: Huvudsakligt suturmaterial använt vid bräckoperation av män vid Nacka närsjukhus Proxima och Övriga sjukhus.

## Huvudsakligt suturmaterial vid operation av bråcket - kvinnor



Figur 12: Huvudsakligt suturmaterial använt vid bräckoperation av kvinnor vid Nacka närsjukhus Proxima och Övriga sjukhus.

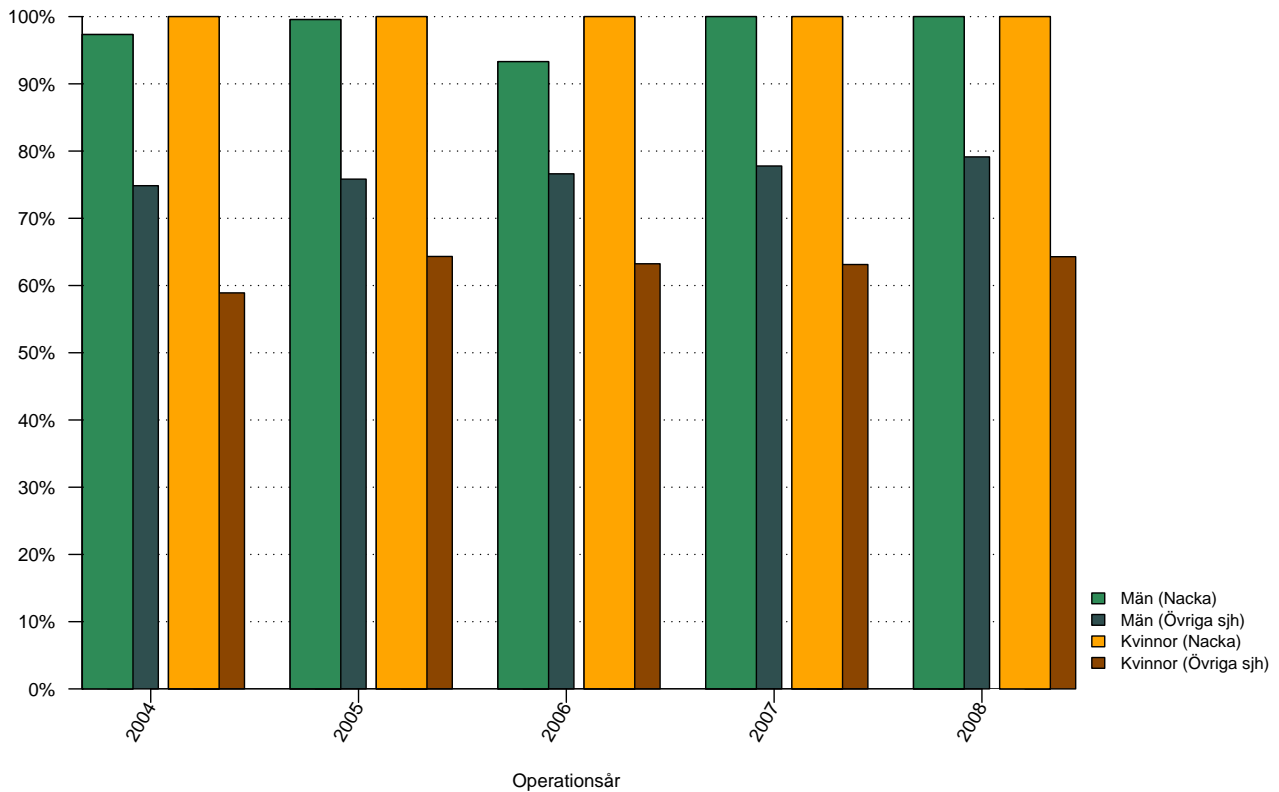
Tabell 12: Huvudsakligt suturmaterial använt vid bräckoperation av män vid Nacka närsjukhus Proxima och Övriga sjukhus

Män	2001	2002	2003	2004	2005	2006	2007	2008	Totalt
<b>Nacka närsjukhus Proxima</b>									
Ej resorberbart	99%	42%	99%	100%	100%	99%	100%	98%	93%
PDS, Maxon	0%	1%	1%	0%	0%	0%	0%	0%	0%
Vicryl, Dexon	1%	56%	0%	0%	0%	1%	0%	0%	7%
Annat material	0%	1%	0%	0%	0%	0%	0%	2%	0%
<b>Övriga sjukhus</b>									
Ej resorberbart	99%	90%	89%	89%	88%	87%	84%	82%	88%
PDS, Maxon	1%	3%	3%	3%	3%	3%	3%	3%	3%
Vicryl, Dexon	1%	4%	2%	1%	2%	2%	3%	2%	2%
Annat material	0%	4%	5%	6%	7%	8%	10%	13%	7%

Tabell 13: Huvudsakligt suturmaterial använt vid bräckoperation av kvinnor vid Nacka närsjukhus Proxima och Övriga sjukhus

Kvinnor	2001	2002	2003	2004	2005	2006	2007	2008	Totalt
<b>Nacka närsjukhus Proxima</b>									
Ej resorberbart	92%	17%	94%	100%	100%	100%	100%	92%	88%
PDS, Maxon	0%	0%	6%	0%	0%	0%	0%	0%	1%
Vicryl, Dexon	8%	83%	0%	0%	0%	0%	0%	0%	10%
Annat material	0%	0%	0%	0%	0%	0%	0%	8%	1%
<b>Övriga sjukhus</b>									
Ej resorberbart	95%	89%	89%	88%	88%	84%	84%	78%	87%
PDS, Maxon	2%	3%	4%	6%	4%	4%	4%	5%	4%
Vicryl, Dexon	3%	5%	4%	3%	4%	3%	3%	2%	3%
Annat material	0%	2%	3%	2%	4%	9%	8%	15%	6%

### Andel operationstillfällen utförda i dagkirurgi

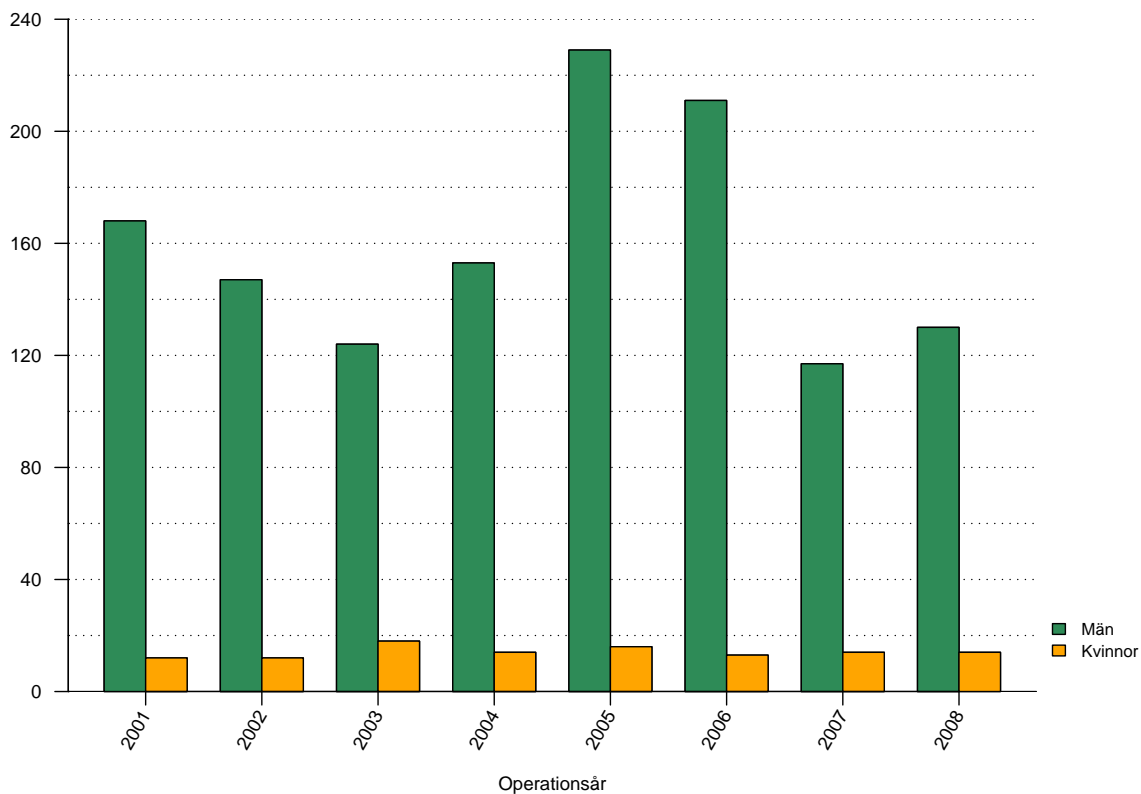


Figur 13: Andelen operationstillfällen i dagkirurgi, de senaste fem åren, vid Nacka närsjukhus Proxima och Övriga sjukhus, för män respektive kvinnor.

Tabell 14: Andelen operationstillfällen i dagkirurgi, de senaste fem åren, vid Nacka närsjukhus Proxima och Övriga sjukhus, för män respektive kvinnor

	2004	2005	2006	2007	2008	Totalt
<b>Nacka</b>						
Män	97%	100%	93%	100%	100%	98%
Kvinnor	100%	100%	100%	100%	100%	100%
Totalt	98%	100%	94%	100%	100%	98%
<b>Övriga sjukhus</b>						
Män	75%	76%	77%	78%	79%	77%
Kvinnor	59%	64%	63%	63%	64%	63%
Totalt	74%	75%	75%	77%	78%	76%

### Antal registrerade bräck 2001- 2008

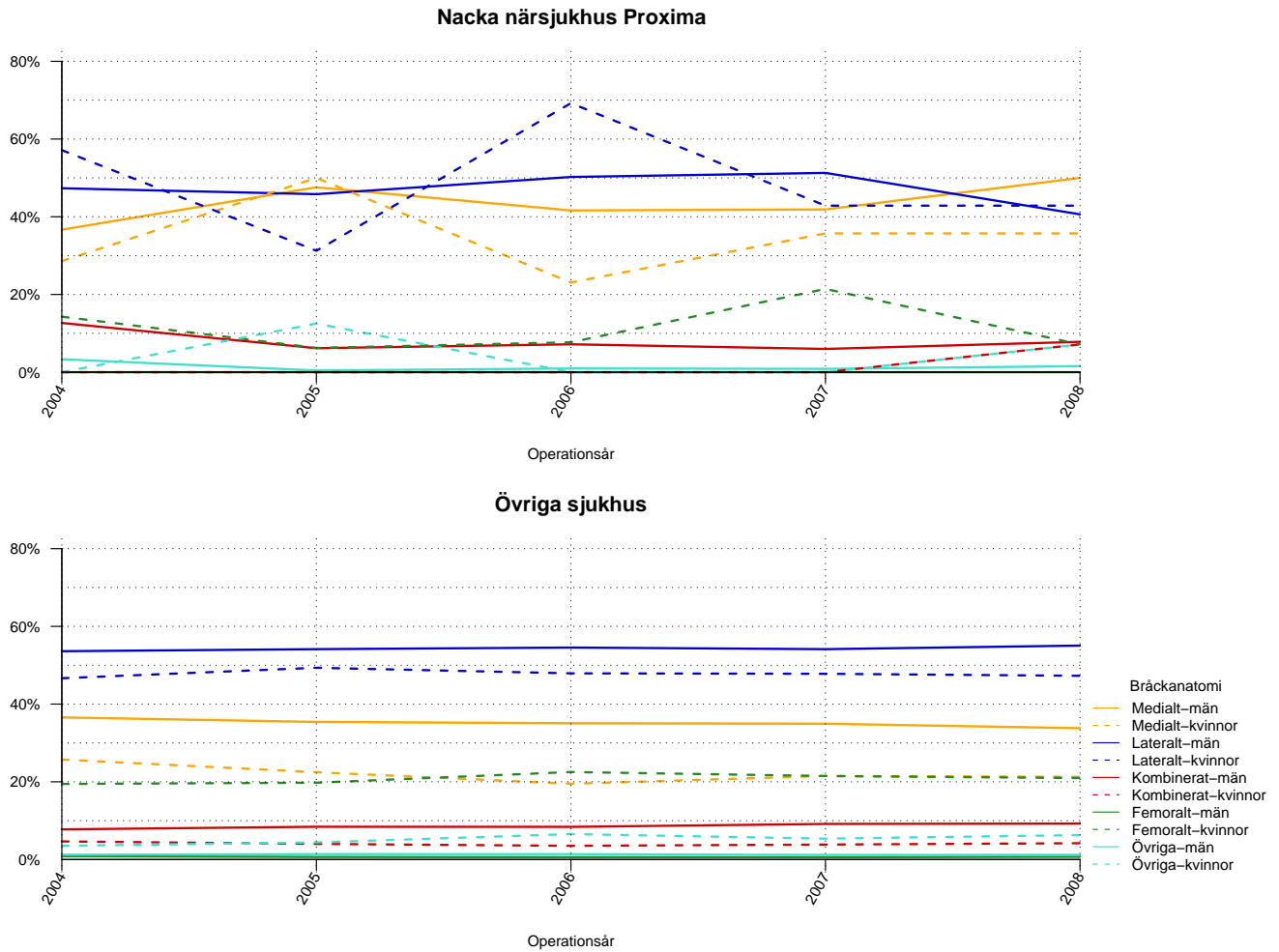


Figur 14: Antal bräck opererade vid Nacka närsjukhus Proxima uppdelat på år och kön

Tabell 15: Antal registrerade bräck vid Nacka närsjukhus Proxima uppdelat på år och kön

	2001	2002	2003	2004	2005	2006	2007	2008	Totalt
Män	168	147	124	153	229	211	117	130	1279
Kvinnor	12	12	18	14	16	13	14	14	113
Totalt	180	159	142	167	245	224	131	144	1392

## Bräckanatomi vid operation av bråcket



Figur 15: Bräckanatomi för bräck opererade de senaste fem åren vid Nacka närsjukhus Proxima och Övriga sjukhus, för män respektive kvinnor.

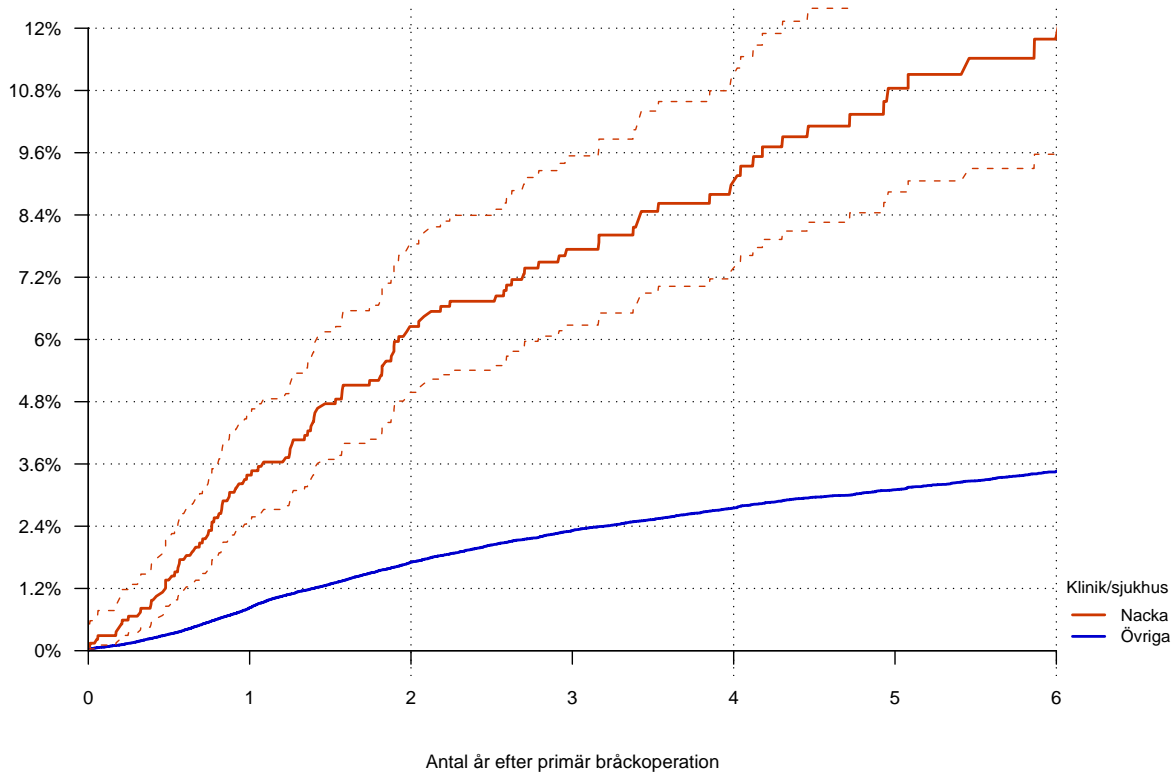
Tabell 16: Bräckanatomier för män bräckopererade de senaste fem åren vid Nacka närsjukhus Proxima och Övriga sjukhus

Män	2004	2005	2006	2007	2008	Totalt
<b>Nacka närsjukhus Proxima</b>						
Medialt	37%	48%	42%	42%	50%	44%
Lateral	47%	46%	50%	51%	41%	47%
Kombinerat	13%	6%	7%	6%	8%	8%
Femoralt	0%	0%	0%	0%	0%	0%
Övriga	3%	0%	1%	1%	2%	1%
<b>Övriga sjukhus</b>						
Medialt	37%	35%	35%	35%	34%	35%
Lateral	54%	54%	55%	54%	55%	54%
Kombinerat	8%	8%	8%	9%	9%	9%
Femoralt	1%	1%	1%	1%	1%	1%
Övriga	1%	1%	1%	1%	1%	1%

Tabell 17: Bräckanatomier för kvinnor bräckopererade de senaste fem åren vid Nacka närsjukhus Proxima och Övriga sjukhus

Kvinnor	2004	2005	2006	2007	2008	Totalt
<b>Nacka närsjukhus Proxima</b>						
Medialt	29%	50%	23%	36%	36%	35%
Lateral	57%	31%	69%	43%	43%	48%
Kombinerat	0%	0%	0%	0%	7%	1%
Femoralt	14%	6%	8%	21%	7%	11%
Övriga	0%	12%	0%	0%	7%	4%
<b>Övriga sjukhus</b>						
Medialt	26%	22%	19%	21%	21%	22%
Lateral	47%	49%	48%	48%	47%	48%
Kombinerat	5%	4%	4%	4%	4%	4%
Femoralt	19%	20%	23%	21%	21%	21%
Övriga	4%	4%	7%	5%	6%	5%

## Hur stor är risken för omoperation (recidiv) i förhållande till tiden efter den primära bräckoperationen?



Figur 16: Hur stor är risken för omoperation (recidiv) i förhållande till tiden efter primär bräckoperation för Nacka närsjukhus Proxima jämfört med Övriga sjukhus, inklusive 95 % konfidensintervall.<sup>1</sup> Primära operationer utförda mellan åren 2001 och 2008.

Tabell 18: Relativ risk (HR) för omoperation (recidiv) av bräck opererade vid Nacka närsjukhus Proxima i förhållande till Övriga sjukhus

	N	Wald	SE	HR	p-värde	95% KI	
						nedre	övre
Övriga sjukhus	125656			1.000			
Nacka	1383	12.80	0.10	3.429	0.000	2.84	4.14

N = 127039. Bräck opererade 2001-2008. Både primär- och recidivbräck. Uppföljningstid begränsad till 6 år.

<sup>1</sup>Ifall kliniken deltagit i SBR mindre än 3 år saknas beräkning av risk för recidiv med konfidensintervall, istället visas andelen bräck som senare opererats för recidiv för kliniken och övriga sjukhus